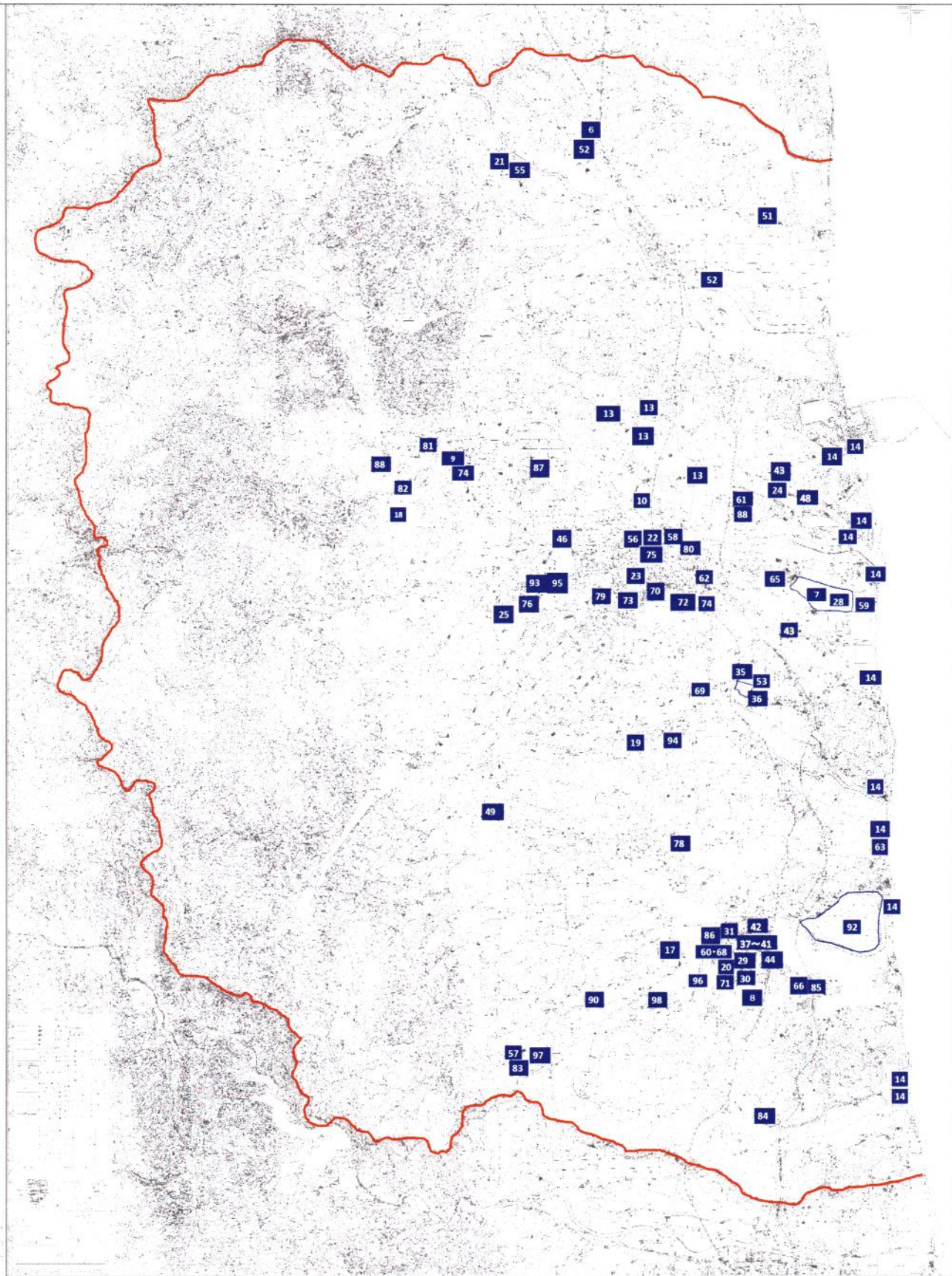


南相馬市帰還・移住等環境整備事業計画区域図 令和3年5月時点



南相馬市帰還・移住等環境整備事業計画

令和3年5月時点

No.	事業番号	事業名
1	(3)-23-1	帰還住民放射能対策機器点検校正事業(市内全域)
2	(3)-23-2	健康管理支援事業(個人線量測定)(市内全域)
3	(3)-23-3	放射線被ばく検診事業(市内全域)
4	(3)-23-4	工業製品放射線測定業務(市内全域)
5	(3)-23-5	飲用井水放射線濃度及び水質測定業務(市内全域)
6	(5)-42-1	農業基盤整備促進事業(線平北原田地区)
7	(6)-46-1	南相馬市復興工業団地造成事業(浜佐・菅浜地区)
8	(2)-20-1	小高第2配水池緊急遮断弁設置事業
9	(5)-42-2	農業基盤整備促進事業(石神東部地区)
10	(5)-42-3	農業基盤整備促進事業(高平地区)
11	(3)-24-1	放射線健康相談事業(市内全域)
12	(3)-22-1	除去土壌等放射能及び周辺環境放射線量常時監視事業(市内全域)
13	(3)-23-6	空間放射線測定事業
14	(5)-40-1	宮農再開支援水利施設等保全事業(南相馬地区)
15	(5)-40-2	農業水利施設等保全再生事業(南相馬地区)
16	(2)-19-1	居住再開支援井戸掘削事業(市内未給水区域)(事業中止)
17	(2)-20-2	小高北部簡易水道拡張事業(小高区北部地区)
18	(2)-20-3	大谷浄水場処理能力増強事業
19	(2)-20-4	矢川原配水池増強事業
20	(1)-15-1	小高中学校環境改善事業
21	(5)-40-3	農業集落排水事業(鹿島北部地区)
22	(4)-36-1	東町児童センター改修事業
23	(4)-36-2	橋本町児童センター改修事業
24	(5)-42-4	農業基盤整備促進事業(泉地区)
25	(5)-42-5	農業基盤整備促進事業(押倉地区)
26	(5)-40-4	農地防災事業(南相馬地区)
27	(5)-40-5	農業水利施設等保全再生事業(南相馬地区)
28	(6)-46-2	南相馬市復興工業団地造成事業(浜佐・菅浜地区)
29	(1)-15-2	小高中学校施設環境改善事業(屋外教育環境整備)
30	◆(1)-15-2-1	小高中学校スクールバス回転場整備事業
31	(1)-15-3	小高小学校施設環境改善事業(屋外教育環境整備)
32	(3)-23-7	自家消費野菜等放射能簡易分析事業(市内全域)
33	(3)-23-8	防火水槽増設放射線調査事業(原町区・鹿島区)
34	(3)-23-9	土壌等放射能測定事業(市内全域)
35	(6)-46-3	下太田工業団地造成事業
36	(1)-17-1	埋蔵文化財発掘調査事業(下太田工業団地)
37	(1)-15-4	小高小学校校舎大規模改修事業
38	◆(1)-15-4-1	小高小学校外構整備事業
39	(1)-15-5	小高小学校給食室改修事業
40	(1)-15-6	小高小学校トイレ改修事業
41	◆(1)-15-3-1	小高小学校グラウンド芝生化事業
42	(1)-10-1	小高復興拠点整備事業
43	(5)-40-6	農業用水施設(パイプライン)改修事業
44	(1)-15-7	小高中学校防災機能強化事業
45	(1)-18-1	南相馬チャンネル視聴区域拡張事業
46	(2)-20-5	牛越浄水場配水池増強事業
47	(5)-40-7	宮農再開支援水利施設等保全事業(南相馬小高区)
48	(5)-40-8	前向地区復興整備実施計画策定事業
49	(5)-40-9	宮農再開支援水利施設等保全事業(南相馬水路)
50	(6)-47-1	復興賃貸事業所整備事業(復興工業団地)(事業中止)
51	(5)-40-10	高湯沢ため池復興整備実施計画策定事業
52	(5)-40-11	宮農再開支援水利施設等保全事業(鹿島区)
53	(6)-46-4	下太田工業団地造成事業(基金型)
54	(2)-19-2	帰還者生活道路舗装事業(小高区・原町区)
55	(5)-40-12	鹿島北部地区農業集落排水事業(基金型)
56	◆(4)-36-1-1	東町児童センターグラウンド改修事業
57	(5)-40-13	小高江用水路復興整備実施計画策定事業(基金型)
58	(5)-40-14	農業用取水堰(西殿堰)改修事業
59	(5)-40-15	浜佐・菅浜幹線水路改修事業
60	(4)-39-1	南相馬市認定子ども園(保育園機能部分)整備事業
61	(1)-15-8	高平小学校トイレ改修事業
62	(1)-15-9	原町第二中学校トイレ改修事業
63	(5)-41-1	有害鳥獣駆除施設整備事業(基金型)
64	(5)-40-16	宮農再開支援水利施設等保全事業(ため池等保全事業)
65	(6)-47-2	復興賃貸事業所整備事業(菅浜地内)
66	(2)-20-6	小高上水道配水管布設事業(小高区岡田地区)
67	(5)-40-17	宮農再開支援水利施設等保全事業(小高区農業施設)(基金型)
68	(4)-39-2	南相馬市認定子ども園(保育園機能部分)整備事業(基金型)
69	(1)-15-10	原町第三中学校トイレ改修事業
70	(1)-15-11	原町第二小学校トイレ改修事業
71	◆(1)-15-1-1	小高中学校教育環境整備事業
72	(5)-40-18	折ヶ沢(西)ため池復興整備実施計画策定事業
73	(1)-15-12	原町第一中学校トイレ改修事業
74	(5)-40-19	宮農再開支援水利施設等保全事業(北原・信田沢地区)
75	(1)-15-13	原町第一小学校プール改修事業
76	(1)-15-14	石神第二小学校プール改修事業
77	(5)-40-20	宮農再開支援水利施設等保全事業(ため池等保全)(基金型)
78	(5)-40-21	宮農再開支援水利施設等保全事業(小高地区)
79	(1)-15-15	原町第三小学校トイレ改修事業
80	(5)-40-22	農業用取水施設(西殿堰)改修事業(基金型)
81	(5)-40-23	宮農再開支援水利施設等保全事業(大原地区)
82	(5)-40-24	宮農再開支援水利施設等保全事業(大谷地区)
83	(5)-40-25	農地防災事業(小高江用水路)
84	(5)-42-6	農業基盤整備促進事業(耳谷用水路)(基金型)
85	(2)-20-7	小高上水道配水管布設事業(基金型)
86	◆(4)-39-2-1	南相馬市認定子ども園(保育園機能部分)外構等整備事業
87	(1)-15-16	石神第一小学校校舎外壁等改修事業
88	(1)-15-17	高平小学校校舎外壁等改修事業
89	(5)-40-26	宮農再開支援水利施設等保全事業(新堰左岸地区)
90	◆(5)-43-1-1	小高開拓団地造成事業
91	(5)-40-27	農地防災事業(小高区ため池)(基金型)
92	(5)-40-28	農業基盤整備促進事業(大井塚原地区)(基金型)
93	(1)-15-18	石神第二小学校屋内運動場トイレ改修事業
94	(1)-15-19	太田小学校屋内運動場トイレ改修事業
95	(1)-15-20	石神第二小学校グラウンド改修事業
96	(2)-20-7	小高簡易水道配水管布設事業(吉名地区)
97	(5)-40-29	農地防災事業(小高江用水路)(基金型)
98	(2)-20-8	小高簡易水道配水管布設事業(小高木地区)
99	(7)-49-1	移住定住支援体制強化事業(市内全域)
100	(7)-49-2	空き家活用及び住宅購入等支援事業(市内全域)
101	(7)-49-3	南相馬市版地域おこし協力隊活動インターン事業 (旧避難指示区域内)
102	(7)-49-4	旧避難指示区域移住定住促進事業① (移住定住ワンストップ窓口、地域のお世話人) (旧避難指示区域内)
103	(7)-49-5	旧避難指示区域移住定住促進事業② (歴史的建造物活用調査業務)(旧避難指示区域内)
104	(7)-49-6	旧避難指示区域移住定住促進事業③ (車両貸出モニター事業、現地案内モデル事業) (旧避難指示区域内)
105	(7)-49-7	旧避難指示区域移住定住促進事業④ (移住定住希望者向け旧避難指示区域内の魅力訴求コンテンツ 調査・ツアー事業)(旧避難指示区域内)
106	(7)-49-8	旧避難指示区域移住定住促進事業⑤ (レンタルオフィス需要調査業務)(旧避難指示区域内)
107	(7)-49-9	総合的な学習の時間向け復興教育プログラム造成事業 (市内全域)
108	(7)-49-10	馬事文化を活用した移住定住促進事業(市内全域)
109	(7)-49-11	旧避難指示区域移住定住促進事業⑥ (未利用公共施設のオフィス等改修調査事業) (旧避難指示区域内)