

各種健(検)診

成人・高齢者の予防接種

子どもの予防接種

こころと体の健康

医療機関

令和7年4月1日～
令和8年3月31日
保存版

南相馬市

健康づくり ガイドブック

100年のまちづくり

～健康づくりが **ウマ** いまちへ～

市民一人ひとりの主体的な
健康づくりを支援し、
健康寿命の延伸を目指します。



目次

- | | | | |
|---------------|-------|------------------|---------|
| ● 各種健(検)診の一覧 | P2～P4 | ● こころと体の健康 | P9～P10 |
| ● こどものピロリ菌検査 | P4 | ● 医療機関・歯科医療機関一覧 | P11～P14 |
| ● 成人・高齢者の予防接種 | P5 | ● 医療機関・保健センターマップ | P15～P16 |
| ● 子どもの予防接種 | P6～P8 | | |



南相馬市

各種健(検)診の一覧

国の指針に基づく、がん検診5種類
がんの早期発見のための検診。市民で対象の方は、受診できます

健(検)診	大腸がん	胃がん		肺がん	乳がん		子宮頸がん	
		X線(バリウム)	カメラ					
検査内容	便潜血反応検査	胃部X線検査	胃部内視鏡検査(カメラ)	胸部X線	診察・問診	マンモグラフィ検査	問診・視診	子宮頸部細胞診
受診者負担額 ※1	400円	800円	3,000円 ※2	0円	1,000円	1,500円 ※3	500円	1,500円 ※3
対象年齢 ※令和8年3月31日の年齢	40歳以上	40歳以上	50歳以上 偶数年齢	40歳以上	女性かつ40歳以上 偶数年齢または クーポン券対象者		女性かつ20歳以上 偶数年齢または クーポン券対象者	
20~29歳							●	◆
30~34歳							●	◆
35~39歳							●	◆
40~49歳	★	★		★	●	◆	●	◆
50~70歳	★	★	◆	★	●	◆	●	◆
71~74歳	★	★	◆	★	●	◆	●	◆
75歳~	★	★	◆	★	●	◆	●	◆
実施場所 ・ 実施時期 (予定)	7月	総合健(検)診 保健(福祉)センター		医療 機関	総合健(検)診 保健(福祉) センター			
	8月							
	9月							
	10月							
	11月						保健(福祉) センター	
	12月							
	1月					保健(福祉) センター		保健(福祉) センター
	2月							
	3月							

総合健(検)診・保健(福祉)センター は各健(検)診と同日受診できます。

※1 ◆以下の方は、受診者負担額無料
(国保人間ドックは除く)

対象者	事前申請			
	要否	事前申請窓口	持ち物	申請期間
①70歳以上の方	不要			
②市民税非課税世帯の方	必要	健康づくり課	印鑑	令和7年4月から受診日の2週間前までに申請
③生活保護世帯の方	必要	社会福祉課	なし	

※2 ◆胃がん検診(内視鏡検査(カメラ))
◆国保人間ドックの胃部内視鏡



肝炎ウイルスの感染有無を検査するため、受診者負担額が最大4,000円追加する場合があります。

各種健(検)診

成人・高齢者の予防接種

子どもの予防接種

こころと体の健康

医療機関

- ★ … 保健(福祉)センターで同日受診可
- ◆ … 病院・クリニック
- … 保健(福祉)センター

生活習慣病の予防のための健診 加入している健康保険で受診できます

国保 人間ドック	国保 特定健診	後期高齢者 医療健診
7,200円 ※2 ※4	1,000円 ※4	0円
35歳～70歳の 南相馬市国民健康 保険加入者	40～74歳の 南相馬市国民健康 保険加入者	後期高齢者 医療保険加入者
◆	★ ◆	
◆	★ ◆	
◆	★ ◆	
	★ ◆	
		★ ◆
	総合健(検)診 保健(福祉) センター	総合健(検)診 保健(福祉) センター
	医療 機関	医療 機関
医療 機関		

その他の検査 市民で対象の方は、受診できます

前立腺 がん	肝炎 ウイルス	骨粗しょう 症
血液検査	血液検査	骨密度測定(超音波法)
500円	0円	500円
男性かつ 50歳以上	40歳以上かつ 過去未受診者	女性かつ 30・35・40・45・50・ 55・60・65・70歳
		●
		●
	★	●
★	★	●
★	★	
★	★	
総合健(検)診 保健(福祉)センター		
		保健(福祉)センター
		保健(福祉)センター

各種健(検)診

成人・高齢者の予防接種

子どもの予防接種

こころと体の健康

医療機関

※3 ◆乳がん検診と子宮頸がん検診の 令和7年度クーポン券対象 (無料で受診できます)

※年齢起算日 R7.4.1

子宮頸がん検診		乳がん検診	
生年月日	年齢	生年月日	年齢
H16.4.2～H17.4.1	20	S59.4.2～S60.4.1	40
H11.4.2～H12.4.1	25	S54.4.2～S55.4.1	45
H6.4.2～H7.4.1	30	S49.4.2～S50.4.1	50
H元.4.2～H2.4.1	35	S44.4.2～S45.4.1	55
S59.4.2～S60.4.1	40	S39.4.2～S40.4.1	60

※4 ◆以下の健診は、受診者負担が助成される 予定です

項目	オプション検査	受診者負担額	受診者負担額
国保 人間ドック		7,200円	3,400円
	前立腺がん	500円	500円
	腹部超音波	1,700円	1,700円
国保 特定健診		1,000円	0円(無料)
	心電図検査	700円	
	眼底検査	300円	
後期高齢者 医療健診		0円	0円(無料)
	心電図検査	約1,700円	
	眼底検査	約1,300円	

※国保特定健診・後期高齢者医療健診のオプションは、保健センターでの健診のみで実施します。

健(検)診実施場所一覧

●については、同日に保健センターで受診可能

実施場所	大腸がん	胃がん		肺がん	乳がん	子宮頸がん	国保人間ドック	国保特定健診	後期高齢者医療健診	前立腺がん	肝炎ウイルス	骨粗しょう症
		X線	カメラ				腹部超音波					
鹿島保健センター	●	●		●	●	●		●	●	●	●	●
原町保健センター	●	●		●	●	●		●	●	●	●	●
小高保健福祉センター	●	●		●	●	●		●	●	●	●	●
鹿島区	鹿島厚生病院				●		●		●			
	絆診療所						●					
	田村内科医院							●	●			
医療機関 原町区	石原クリニック		●					●	●			
	大町病院		●				●	●	●			
	おのだ内科クリニック		●				●	●				
	小野田病院		● ^{*1}		●		● ^{*1}	●	●			
	こいずみクリニック		●					●	●			
	駒場内科医院		●				●	●	●			
	しんどうクリニック		● ^{*1}				● ^{*1}		●	●		
	たなベククリニック							●	●			
	西潤マタニティクリニック					●						
	ひぐちクリニック		●				●	●	●			
	ふりど循環器科		● ^{*1}						●	●		
	三澤内科ハートクリニック								●	●		
	南相馬市立総合病院		●			●	●	●	●			
	南相馬中央医院								●	●		
	レディースクリニックはらまち											●
小高区	今村医院							●	●			
	半谷医院							●	●			

※1 胃がん検診（内視鏡検査（カメラ））、国保人間ドックの胃部内視鏡で、肝炎ウイルスの感染有無を検査するため、受診者負担額が最大4,000円追加されます。

こどものピロリ菌検査事業

慢性胃炎、胃・十二指腸潰瘍や胃がん等の主な原因であるヘリコバクター・ピロリ菌（以下、ピロリ菌）を早期に発見するための検査を実施します。

- 【対象者】 南相馬市に住民票を有する中学3年生(平成22年4月2日～平成23年4月1日生)で本人及び保護者が希望する方
- 【検査方法】 尿検査(尿中ピロリ菌抗体測定法)※対象者に案内及び検査キットを送付します。
- 【検査費用】 無料(全額公費負担)
- 【その他】 陽性者に対しては、二次検査及び除菌治療の費用助成制度があります。

各種健(検)診

成人・高齢者の予防接種

子どもの予防接種

こころと体の健康

医療機関

成人・高齢者の予防接種

接種(検査)日時時点で南相馬市に住民票を有する方は、以下の接種・助成を受けることができます。

带状疱疹(定期)

【対象者】

過去に带状疱疹ワクチン接種を受けたことのない以下の方

- ①令和7年度に65歳を迎える方
- ②60～64歳で、ヒト免疫不全ウイルスによる免疫の機能の障害があり、日常生活がほとんど不可能な方
- ③経過措置

令和7年度に70、75、80、85、90、95、100歳以上となる方(100歳以上の方は令和7年度のみ対象)

【接種期間】 令和7年4月1日(火)～令和8年3月31日(火)

【接種費用】 (自己負担額)

水痘ワクチン(生)2,000円×1回

带状疱疹ワクチン(不活化)6,000円×2回

【接種場所】 福島県内の実施医療機関

【持ち物】 健康保険証

※生活保護受給者の方は、自己負担が無料になります。接種する際は「生活保護受給者証明書」を医療機関へ持参してください。

带状疱疹(任意)

【助成対象者】

- ①接種日時時点で50歳以上の方
(带状疱疹(定期)の対象者除く)
- ②18歳以上50歳未満の方で带状疱疹に罹患するリスクが高く、医師が予防接種の必要を認めた方
(带状疱疹ワクチンのみ助成対象)

【接種期間】 令和7年4月1日(火)～令和8年3月31日(火)

【助成額】 (助成額を超えた分が自己負担額となります)

水痘ワクチン(生)上限5,000円×1回まで

带状疱疹ワクチン(不活化)上限10,000円×2回まで

【接種場所】 南相馬市内の協力医療機関

【持ち物】 健康保険証

高齢者肺炎球菌(定期)

【対象者】

過去に肺炎球菌ワクチン接種を受けたことのない以下の方

- ①接種日時時点で65歳の方
- ②60歳以上65歳未満の方で、心臓、腎臓または呼吸器の機能障がいから日常生活活動が極度に制限される程度の障がいやヒト免疫不全ウイルスにより免疫の機能に日常生活がほとんど不可能な程度の障がいや

※身体障がい者手帳1級(心臓、腎臓もしくは呼吸器)相当の方

【接種期間】 令和7年4月1日(火)～令和8年3月31日(火)

【接種費用】 2,000円(自己負担額)

【接種場所】 福島県内の実施医療機関

【持ち物】 ・市が送付する接種券(はがき)

・予診票 ・健康保険証

※生活保護受給者の方は、自己負担が無料になります。接種する際は「生活保護受給者証明書」を医療機関へ持参してください。

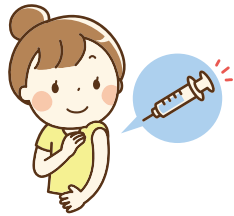
風しん抗体検査・予防接種(任意)

【助成対象者】

- ①妊娠を希望する女性
- ②上記女性の夫(妊婦の夫を含む)などの同居している方(婚姻関係は問いません)

【実施期間】 令和7年4月1日(火)～令和8年3月31日(火)

【接種等費用】 原則無料



高齢者インフルエンザ(定期)

【対象者】

- ①接種日時時点で65歳以上の方
- ②60歳以上65歳未満の方で、心臓、腎臓または呼吸器の機能障がいから日常生活活動が極度に制限される程度の障がいやヒト免疫不全ウイルスにより免疫の機能に日常生活がほとんど不可能な程度の障がいや

※身体障がい者手帳1級(心臓、腎臓もしくは呼吸器)相当の方

【接種期間】 令和7年10月以降実施予定
(詳細は決まり次第別途お知らせします)

【接種費用】 1,000円(自己負担額)

【接種場所】 福島県内の実施医療機関

【接種回数】 接種期間内に一人1回

【持ち物】 健康保険証

※生活保護受給者の方は、自己負担が無料になります。接種する際は「生活保護受給者証明書」を医療機関へ持参してください。

新型コロナウイルス(定期)

【対象者】

- ①接種日時時点で65歳以上の方
- ②60歳以上65歳未満の方で、心臓、腎臓または呼吸器の機能障がいから日常生活活動が極度に制限される程度の障がいやヒト免疫不全ウイルスにより免疫の機能に日常生活がほとんど不可能な程度の障がいや

※身体障がい者手帳1級(心臓、腎臓もしくは呼吸器)相当の方

【接種期間】 令和7年10月以降実施予定
(詳細は決まり次第別途お知らせします)

【接種費用】 2,000円(自己負担額)※予定

【接種場所】 福島県内の実施医療機関

【接種回数】 接種期間内に一人1回

【持ち物】 健康保険証

※生活保護受給者の方は、自己負担が無料になります。接種する際は「生活保護受給者証明書」を医療機関へ持参してください。

各種健(検)診

成人・高齢者の予防接種

子どもの予防接種

こころと体の健康

医療機関

子どもの予防接種

※対象年齢の方は無料で接種できます。法改正によりワクチンの種類等に変更が生じる場合があります。

個別予防接種名		種類	対象者	回数	接種間隔 ※【】内は標準的な接種時期	
ロタウイルス	1価	生(経口)	生後6週～24週未満	2回	27日以上の間隔をおく *1回目の接種は、生後14週6日までにを行うことを推奨	
	5価		生後6週～32週未満	3回		
B型肝炎		不活化	生後1歳未満	初回:2回 追加:1回	初回:27日以上の間隔をおいて2回 追加:第1回目接種後から139日以上の間隔をおいて1回 【生後2か月～生後9か月未満の間に接種】	
小児肺炎球菌感染症		不活化	生後2か月～5歳未満 接種開始月齢	生後2か月～7か月未満	初回:3回 追加:1回	初回:27日以上の間隔をおいて3回 ※生後12か月を超えて2回目の接種を行った時は、3回目の接種は出来ません(追加接種は可能) ※3回目の接種は24か月未満【12か月未満】までに完了とする 追加:初回接種後、60日以上の間隔をおき、生後12か月以降に1回
				生後7か月～12か月未満	初回:2回 追加:1回	初回:27日以上の間隔をおいて2回 ※2回目の接種は24か月未満【12か月未満】までに接種する。それを超えた場合接種できません(追加接種は可能) 追加:初回接種後、60日以上の間隔をおき、生後12か月以降に1回
				1歳～2歳未満	2回	60日以上の間隔をおいて2回
				2歳～5歳未満	1回	
ジフテリア・百日せき・破傷風・ポリオ・ヒブ感染症	1期五種混合(DPT-IPV-Hib)	不活化	<初回> 生後2か月～7歳6か月未満	3回	20日以上の間隔をおいて3回 【生後2か月～生後7か月未満までに開始し、20日～56日の間隔をおいて接種】	
			<追加> 初回接種後～7歳6か月未満	1回	初回接種後、6か月以上の間隔をおいて1回 【6か月～18か月の間隔をおいて接種】	
ジフテリア・百日せき・破傷風・ポリオ ※五種混合を接種する方は、接種不要。	1期四種混合(DPT-IPV)	不活化	<初回> 生後2か月～7歳6か月未満	3回	20日以上の間隔をおいて3回 【20日～56日の間隔をおいて接種】	
			<追加> 初回接種後～7歳6か月未満	1回	初回接種後、6か月以上の間隔をおいて1回 【12か月～18か月の間隔をおいて接種】	
ジフテリア・破傷風	2期二種混合(DT)	不活化	11歳、12歳	1回		
ヒブ感染症(インフルエンザ菌b型) ※五種混合を接種する方は、接種不要。		不活化	生後2か月～5歳未満 接種開始月齢	生後2か月～7か月未満	初回:3回 追加:1回	初回:27日以上の間隔をおいて3回 【27日～56日の間隔をおいて接種】 ※初回接種は1歳の誕生日の前日までに接種する。それを超えると接種できません(追加接種は可能。その場合は初回接種の最後から27日以上の間隔をおく) 追加:初回接種後、7か月以上の間隔をおいて1回 【初回接種後7か月～13か月未満までの間に接種】
				生後7か月～12か月未満	初回:2回 追加:1回	初回:27日以上の間隔をおいて2回 【27日～56日の間隔をおいて接種】 ※初回接種は1歳の誕生日の前日までに接種する。それを超えると接種できません(追加接種は可能。その場合は初回接種の最後から27日以上の間隔をおく) 追加:初回接種後、7か月以上の間隔をおいて1回 【初回接種後7か月～13か月未満までの間に接種】
				1歳～5歳未満	1回	
BCG		生(注射)	生後1歳未満	1回	【生後5か月～生後8か月までの間に接種】	
麻しん・風しん		生(注射)	1期	1歳～2歳未満	1回	
			2期	5～7歳未満で小学校就学前の1年間(幼稚園、保育所の年長児)	1回	<<令和7年度対象者>> 平成31年4月2日生～令和2年4月1日生まれの方 <<接種期間>> 令和8年3月31日まで

各種健(検)診

成人・高齢者の予防接種

子どもの予防接種

こころと体の健康

医療機関

子どもの予防接種

個別予防接種名	種類	対象者	回数	接種間隔 ※【】内は標準的な接種時期	
水痘	生(注射)	1歳～3歳未満	2回	3か月以上の間隔をおいて2回 【1回目: 1歳～1歳3か月の間に接種】 【2回目: 1回目接種後6か月～12か月の間隔をおいて接種】	
日本脳炎	不活化	<初回> 生後6か月～7歳6か月未満	2回	6日以上の間隔をおいて2回 【6日～28日の間隔をおいて接種】 【3歳～4歳の間に接種】	
		<追加> 初回接種後～7歳6か月未満	1回	初回接種後、6月以上おいて1回 【初回接種後概ね1年の間隔をおいて接種】 【4歳～5歳の間に接種】	
		2期 9歳～13歳未満	1回	【9歳～10歳の間に接種】	
平成17年4月2日～19年4月1日生まれの20歳未満の方で、日本脳炎の予防接種が不十分になっている方は、不足分の接種を受けることができます。					
ヒトパピローマウイルス感染症(子宮頸がん)	不活化	小学6年生～高校1年生相当年齢の女子	2価(サーバリックス)	3回	【1回目は中学1年生(13歳相当)で接種】 1か月の間隔をおいて2回接種した後、1回目接種から6か月の間隔をおいて1回
			4価(ガーダシル)	3回	【1回目は中学1年生(13歳相当)で接種】 2か月の間隔をおいて2回接種した後、1回目接種から6か月の間隔をおいて1回
			9価(シルガード)	2回	15歳未満で接種を開始した場合は2回接種 【1回目は中学1年生(13歳相当)で接種】 1回目接種から6か月の間隔をおいて1回
			↓ いずれかの種類のワクチンを必要回数分接種します	3回	15歳以上で接種を開始した場合は3回接種 2か月の間隔をおいて2回接種した後、1回目接種から6か月の間隔をおいて1回
*平成9年4月2日～21年4月1日生まれの女子で、令和4年4月1日から令和7年3月31日までの間に1回以上接種されている方は、令和8年3月31日まで受けることができます(キャッチアップ接種) *キャッチアップ対象の方で、定期対象の年齢を越えて自己負担で受けた方は接種費用の助成制度があります。 *キャッチアップ接種は今年度で終了予定です。キャッチアップ対象年齢で未接種の方は、令和8年3月31日までに接種しましょう。					

予防接種前 のチェック

- 今回受ける予防接種について、必要性、効果および副作用などを理解していますか？
- 母子健康手帳および保険証等をお持ちください。
- 予診票は市内の実施医療機関にもあります。

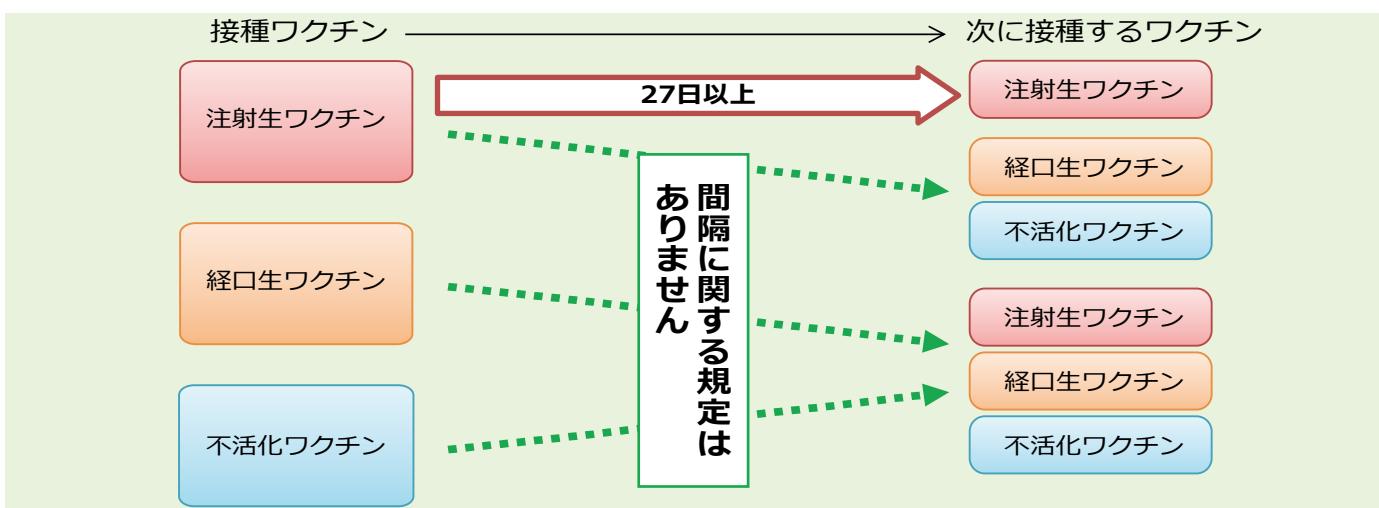
予防接種後 のチェック

- 接種後30分は、急な副作用が起こることがありますので、お子さんの様子を観察し、医師とすぐに連絡をとれるようにしておきましょう。
- 接種部位は清潔に保ちましょう。入浴は差し支えありません。
- 接種部位の異常な反応や体調の変化があった場合は、すみやかに医師にご相談ください。

副反応が起こった場合は…

- 予防接種を受けた後、注射部位のひどい腫れ、高熱、ひきつけなど、普段と違う症状があった時は医師の診察を受けてください。

《異なる種類のワクチンを接種する際の接種間隔》



各種健(検)診

成人・高齢者の予防接種

子どもの予防接種

こころと体の健康

医療機関

子どもの予防接種 指定医療機関

※接種の際は必ず医療機関に電話で予約をしてください。○印は、予防接種を実施する医療機関です。

医療機関名	予防接種名		B 型 肝 炎	ヒ ブ	肺小 炎 児 球 菌 用	五 種 混 合	四 種 混 合	B C G	麻 し ん 風 し ん	水 痘	日 本 脳 炎	二 種 混 合	子 宮 頸 がん V
	ロ タ ウ イ ル ス												
	1 価	5 価											
原町区	石原クリニック ☎22-2212		●	○	●	●	●	○	●	●	○	●	●
	大町病院 ☎24-2333	●		○	●	●	●	●	●	●	○	●	
	こいずみクリニック ☎22-6001				●	●	●		●	●	○	●	●
	駒場内科医院 ☎32-0226	●	●	○	●	●	●		●	●	○	●	●
	しいな脳神経外科 クリニック ☎23-1747									●	○	●	
	志賀医院 ☎24-3666								●	●	○	●	
	しんどうクリニック ☎22-0600								●	●	○	●	
	たなベクリニック ☎25-4353	●	●	○	●	●	●		●	●	○	●	●
	西潤マタニティ クリニック ☎24-2424	●		○	●	●	●		●	●	○	●	
	はらまちスマイル クリニック ☎26-9021	●	●	○	●	●	●	●	●	●	○	●	●
	南相馬市立総合病院 ☎22-3181	●	●	○	●	●	●	●	●	●	○	●	●
南相馬中央医院 ☎24-3355								●	●	○	●	●	
鹿島区	鹿島厚生病院 ☎46-5125								●	●	○	●	
	田村内科医院 ☎46-1233						●		●	●	○	●	●
小高区	今村医院 ☎26-5777								●		○	●	
	半谷医院 ☎44-2020			○	●	●	●		●	●	○	●	

各種健(検)診

成人・高齢者の予防接種

子どもの予防接種

こころと体の健康

医療機関

こころと体の健康

こころの健康相談会

※事前に健康づくり課(原町保健センター)へご予約ください

眠れない、気持ちが落ち込む、深酒をするようになった、家族の様子がいつもと違うなど、こころの不安や悩みの相談に応じます。ご自身やご家族のことなど、気軽にご相談ください。

相談時間：1 時間程度、予約制の個別相談

相談場所：各保健（福祉）センター ※事前予約の際、時間及び場所をお知らせします。

精神科医師 時間：午後

4月	5月	6月	7月
17(木)	20(火)	19(木) 24(火)	15(火)
8月	9月	10月	11月
21(木)	16(火)	16(木) 28(火)	18(火)
12月	令和8年1月	2月	3月
18(木)	20(火)	19(木) 24(火)	10(火)

臨床心理士 時間：午後

4月	5月	6月	7月
9(水)	14(水)	11(水)	9(水)
8月	9月	10月	11月
20(水)	10(水)	8(水)	12(水)
12月	令和8年1月	2月	3月
10(水)	14(水)	18(水)	18(水)

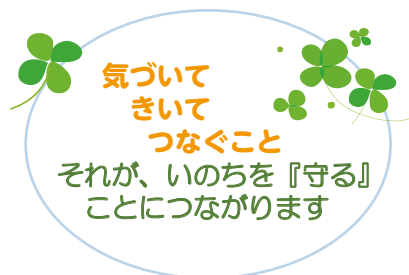
※相談日以外でも、保健師等が随時ご相談に応じます。

ゲートキーパーとは

身近な人の不安や悩み、こころの SOS に気づき、話を聞き、必要な支援につなげ、見守る人（命の門番）のことです。

大切な命を守るために「いつもと違う…」と気づいたら、声をかけることから始めてみませんか。

市では、ゲートキーパー養成研修会を開催します。日程の詳細は広報みなみそうま、市ホームページ等にてお知らせします。ぜひ、ご参加ください。



運動でこころも体も健康に

ウォーキングなどの有酸素運動は、生活習慣病のリスクを下げると同時に、セロトニンやエンドルフィンといった心を安定させるホルモンの分泌を促します。日常的に運動を続けることで、心身ともに健康的な生活を目指すことができます。

「疲れたな」と感じたときこそちょっと歩いてみるなど、1日あたりプラス 10 分の運動を意識してみてください。



「10分」の時間の目安

- ☉ ウォーキングの場合
歩数にすると約 1000 歩
距離にすると約 600 ～ 700m
- ☉ ラジオ体操の場合
約 3 回分 (1 回 3 分 15 秒)

10分まとまった時間ではなく、5分を2回に分けてもかまいません。

日ごろの生活の中で、いつもより多く体を動かせる機会を見つけて、ぜひ取り組んでみてください。

各種健(検)診

成人・高齢者の予防接種

子どもの予防接種

こころと体の健康

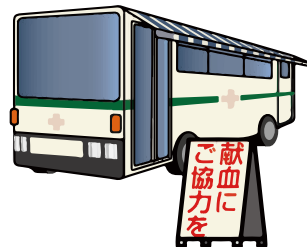
医療機関

献血にご協力ください

医療技術が進歩した今日でも血液は人工的に造ることができず、長期保存もできません。そのため、安定的に血液製剤をお届けするためには、1年を通じて多くの方に継続してご協力いただく必要があります。

【献血ができる場所】

南相馬市では、定期的に献血バスが出張し、事業所やスーパーマーケットで実施しています。街頭献血は、市の広報紙やホームページでその都度お知らせをしておりますので、ご確認のうえご協力をお願いいたします。



【献血基準】

献血にはいくつか種類がありますが、南相馬市では全血献血（血液中のすべての成分を採血）をお願いしています。

南相馬市骨髄移植ドナー支援事業

南相馬市では、一人でも多くの市民へ骨髄バンク事業へのドナー登録を促進するため、骨髄バンク事業にドナー登録し、骨髄等の提供を行った方に助成金を交付しています。

【対象】

骨髄等の提供時に市内に住所を有すること、骨髄バンクが実施する骨髄バンク事業にドナー登録をし、骨髄等の提供を完了し、これを証明する書類の交付を受けていること、市税を滞納していないこと等いくつかの条件があります。

【助成額】

健康診断に係る通院、自己血貯血に係る通院、骨髄等の採取に係る入院及び面接に要した日数に2万円を乗じて得た額とし、1回の骨髄等の提供につき14万円（2万円×7日間）を限度とします。

【申請方法】

骨髄等の提供が完了した日から1年以内に、骨髄バンクが発行する骨髄等の提供が完了することを証する書類、骨髄等の提供に係る通院又は入院した期間を証する書類、市税を滞納していないことを証する書類を添えて健康づくり課（小高保健福祉センター）に申請してください。

放射線モニタリング測定事業

市では、生活環境中の放射線に不安をお持ちの方を対象に、専門家によるモニタリング測定調査を実施しています。測定結果については資料にまとめ、後日説明に伺います。

※受付から測定日まで数か月かかる場合もあります。あらかじめご了承ください。

●測定方法

希望により、屋内・屋外を数メートル間隔、3段階の高さに分け、空間線量率を測定します。

医療機関一覧

(※令和7年1月現在)

※診療科目や時間(診療・受付)等の詳細については、医療機関にお問い合わせください。

施設名 / 所在地 / 電話番号	診療科目	診療時間		○は診療日							備考
		診療時間	月	火	水	木	金	土			
南相馬市の病院	★1 大町病院 原町区大町3丁目97 ☎24-2333	内科・外科・整形外科・小児科・産婦人科・泌尿器科・耳鼻咽喉科・皮膚科・リハビリテーション科・放射線科・循環器科・呼吸器科・消化器内科・神経内科・麻酔科・リウマチ科・歯科・歯科口腔外科	8:30~12:30	○	○	○	○	○	○	○	R6.1月~産婦人科一時休診
		13:30~17:30	○	○	○	○	○	○	○		
	★2 小野田病院 原町区旭町3丁目21 ☎24-1111	外科・肛門科・内科・腎臓内科・呼吸器内科・循環器内科・消化器内科・泌尿器科・形成外科・皮膚科・整形外科・美容外科・麻酔科・リハビリテーション科	8:30~12:00	○	○	○	○	○	○	○	
		13:30~17:30	○	○	○	○	○	○	○		
	★3 鹿島厚生病院 鹿島区横手字川原2 ☎46-5125	内科・外科・在宅診療科・循環器内科・整形外科・眼科・皮膚科・リハビリテーション科	8:30~12:30	○	○	○	○	○	○	○	第1・第3(土)は休診日
13:30~17:00		○	○	○	○	○	○	○			
★4 雲雀ヶ丘病院 原町区上町1丁目30 ☎23-4166	精神科・心療内科・内科	9:00~12:00	○	○	○	○	○	○	○		
	13:30~17:00	○	○	○	○	○	○	○			
★5 南相馬市立総合病院 原町区高見町2丁目54-6 ☎22-3181	内科・外科・整形外科・小児科・産婦人科・泌尿器科・耳鼻咽喉科・皮膚科・リハビリテーション科・放射線科・循環器科・呼吸器科・神経内科・脳神経外科・心臓血管外科・麻酔科・リウマチ科・血液内科・腎臓/高血圧内科・糖尿病/内分泌代謝内科・形成外科・眼科・消化器科	8:30~11:30	○	○	○	○	○	○	○		
	受付時間	月	火	水	木	金	土				
原町区	6 石原クリニック 南町4丁目25-5 ☎22-2212	内科・小児科・胃腸科	8:30~12:00	○	○	○	○	○	○		
		14:00~18:00	○	○	○	○	○	○			
	7 うめだ腎泌尿器科 上町3丁目12-1 ☎23-6610	泌尿器科・内科	9:00~12:30	○	○	○	○	○	○	新患は受付終了15分前まで	
		14:00~17:30	○	○	○	○	○	○			
	8 おがたメンタルクリニック 旭町1丁目46-1 ☎26-6363	精神科・心療内科・内科	9:00~12:00	○	○	○	○	○	△	(土)9:00~13:00	
		14:00~17:00	○	○	○	○	○	○			
	9 おのだ内科クリニック 大町1丁目3 ☎22-8811	内科・消化器科・呼吸器科・循環器科・アレルギー科	8:30~12:00	○	○	○	○	○	△	(土)8:30~12:30	
		14:00~17:00	○	○	○	○	○	○			
	10 こいずみクリニック 大町3丁目77 ☎22-6001	内科・外科・小児科・胃腸科・肛門科	8:30~12:00	○	○	○	○	○	○	第2・第4(土)は休診日	
		14:00~17:00	○	○	○	○	○	○			
	11 小林眼科医院 南町1丁目155 ☎24-1234	眼科	8:30~11:30		○	○	○	○	△	(土)8:30~12:30 (水)・(金)午後手術	
		14:30~17:00		○	○						
	12 駒場内科医院 三島町2丁目202-1 ☎32-0226	内科・消化器内科・小児科	9:00~12:00	○	○	○	○	○	○		
		14:00~18:30	○	○	○	○	○	○			
	13 しいな脳神経外科クリニック 東町1丁目72-2 ☎23-1747	脳神経外科・内科・外科・麻酔科・リハビリテーション科	8:30~12:00	○	○	△	○	○	△	(水)(土)8:30~13:00 第1・第3(土)は休診日	
		13:00~17:00	○	○	○	○	○	○			
	14 志賀医院 国見町2丁目64 ☎24-3666	内科	9:00~12:00	○	○	○	○	○	○		
		16:00~18:00	○	○	○	○	○	○			
15 しんどうクリニック 大木戸字松島318-14 ☎22-0600	内科・小児科・循環器科	9:00~12:00	○	○	○	○	○	○	14:00~15:00感染外来		
	14:00~17:00	○	○	○	○	○	○				
16 高野眼科医院 本町2丁目56 ☎23-3745	眼科	9:00~12:00	○	○	○	○	○	○	第3(木)は休診日 (水)は手術のみ		
	14:00~17:00	○	○	○	○	○	○				
17 たなベクリニック 南町3丁目90 ☎25-4353	内科・外科・リハビリテーション科・肛門科 *皮膚科(木のみ)	8:00~12:30	○	○	○	○	○	○	第2・第4(土)は休診日 (木)は皮膚科のみ		
	14:00~18:00	○	○	○	○	○	○				
	8:00~15:00				○						
18 ときわ整形外科 大木戸字松島304-26 ☎25-4114	整形外科・リハビリテーション科	8:30~12:00	○	○	○	○	○	○			
	13:30~17:00	○	○	○	○	○	○				

各種健(検)診

成人・高齢者の予防接種

子どもの予防接種

こころと体の健康

医療機関

医療機関一覧

(※令和7年1月現在)

※診療科目や時間（診療・受付）等の詳細については、医療機関にお問い合わせください。

施設名 / 所在地 / 電話番号	診療科目	診療時間	○は診療日							備考
			月	火	水	木	金	土		
19 西潤マタニティクリニック 大町1丁目99 ☎24-2424	内科・小児科・産科・婦人科・麻酔科	診療時間								完全予約制
		9:00～12:00	○	○	○			○	○	
20 はらまち心療内科クリニック 旭町4丁目17-1 ☎23-1134	精神科・心療内科・内科・小児科	診療時間								
		9:00～12:30	○	○			○	○	○	
21 はらまちスマイルクリニック 原町区日の出町155-2 ☎26-9021	小児科・アレルギー科・内科	診療時間								受付は診療終了30分前まで 13:30～14:30(予防接種のみ)は完全予約制
		9:00～12:00	○	○	○			○	○	
13:30～14:30	○	○	○			○	○			
22 ひぐちクリニック 日の出町125-2 ☎25-2622	内科・消化器科	診療時間								
		8:30～12:00	○	○	○	○	○	○		
23 ふりど循環器科 上渋佐字原田238 ☎23-3113	内科・循環器科・呼吸器科	診療時間								原則予約制 (日)午前のみ隔週診療
		8:00～12:30	○	○			○	○	○	
24 マルイ眼科 本陣前1丁目83-3 ☎24-0101	眼科	診療時間								(月)は 9:00～11:00 17:20～18:00 (土)は14:30～16:30
		9:00～12:30	△	○	○			○	○	
14:30～18:00	△	○	○			○	△			
25 三澤整形外科スポーツクリニック 日の出町541-1 ☎25-0022	整形外科・リハビリテーション科	診療時間								
		9:00～12:30	○	○	○	○	○	○		
26 三澤内科ハートクリニック 日の出町541-4 ☎25-3511	内科・循環器科・心臓血管外科	診療時間								
		9:00～12:00	○	○	○	○	○	○		
27 南相馬中央医院 橋本町1丁目3-2 ☎24-3355	内科・循環器科	診療時間								第4(木)休診
		9:00～12:00	○	○	○	○	○	○		
28 レディースクリニックはらまち 西町2丁目71-1 ☎22-2001	産婦人科	診療時間								
		9:00～11:30	○	○			○	○		
29 若盛耳鼻咽喉科医院 二見町1丁目43 ☎23-3387	耳鼻咽喉科・小児科	診療時間								
		9:00～11:30	○	○	○	○	○			
30 巨理内科小児科医院 東町3丁目30 ☎23-2365	内科・小児科	診療時間								初診はお受けしていません
		9:00～11:30		○						
31 絆診療所 寺内字塚合123-1 ☎26-9699	内科・外科	受付時間								
		8:30～11:30	○	○	○	○	○	○		
		13:30～17:30	○	○			○	○		
32 田村内科医院 横手字町田46 ☎46-1233	内科・小児科・循環器科	診療時間								
		8:30～12:00	○	○			○	○	○	
33 ほりメンタルクリニック 鹿島字御前ノ内106 ☎32-0207	内科・精神科・心療内科	診療時間								
		9:00～12:00	○	○	○	○	○	○		
34 今村医院 仲町1丁目71 ☎26-5777	内科・腎臓内科 女性外来(月2回のみ) ※第3(金)9:00～12:00 / 13:30～17:00 第4(土)9:00～13:00	診療時間								(土)9:00～13:00 ※第3(金)は女性外来のみ
		9:00～12:00	○		○	○		△		
		13:30～17:00	○		○	○		※		
35 半谷医院 上町2丁目50 ☎44-2020	循環器科・呼吸器科・内科・小児科	診療時間								
		9:00～12:30		○	○	○	○			
36 南相馬市立総合病院附属小高診療所 東町3丁目3-1 ☎44-2025	内科・外科	診療時間								
		8:30～11:30	○	○	○	○	○			
37 もんま整形外科医院 大町1丁目40-1 ☎44-1800	整形外科	診療時間								
		9:00～12:00	○	○			○			
13:30～15:00	○	○	○							

各種健(検)診

成人・高齢者の予防接種

子どもの予防接種

こころと体の健康

医療機関

歯科医療機関一覧

(※令和7年1月現在)

※時間（診療・受付）等の詳細については、医療機関にお問い合わせください。

施設名 / 所在地 / 電話番号	診療科目	診療時間	○は診療日						備考
			月	火	水	木	金	土	
1 荒川歯科医院 旭町1丁目65 ☎23-3428	歯科	診療時間							不定期休診あり
		9:00~12:00	○	○	○	○	○		
		13:30~17:00	○	○	○	○	○		
2 いしばし歯科 北長野野北原田306 ☎23-6022	歯科	診療時間							
		9:00~12:30	○	○	○		○	○	
		14:00~17:30	○	○	○		○	○	
3 板倉歯科医院 大町1丁目42-1 ☎23-2462	歯科	診療時間							不定期休診あり
		8:30~12:00	○	○	○	○	○	○	
		13:30~18:00	○	○	○	○	○		
4 大町病院 大町3丁目97 ☎24-2333	歯科 歯科口腔外科	診療時間							
		8:30~11:45	○	○	○	○	○	○	
		13:30~16:45	○	○	○	○	○		
5 沖田歯科クリニック 南町3丁目97-8 ☎23-0303	歯科	診療時間							
		10:00~13:00	○	○	○	○	○		
		14:30~18:30	○	○	○	○	△		
6 かとう歯科医院 西町1丁目3-1 ☎24-3838	歯科	診療時間							△ 13:00~15:00
		9:00~12:00	○	○	○	○	○	○	
		14:00~18:00	○	○	○		○	△	
7 河田歯科医院 栄町3丁目65 ☎24-2969	歯科 小児歯科	診療時間							△ 9:00~12:30
		9:00~12:00	○	○	△	○	○	○	
		14:00~17:30	○	○		○	○		
8 草野歯科 本陣前1丁目1-5 ☎24-3663	歯科	診療時間							
		9:00~11:30	○	○	○	○	○		
		14:00~17:30	○	○	○	○	○		
9 国見歯科診療所 国見町2丁目113-1 ☎24-4141	歯科	診療時間							
		9:00~12:00	○	○	○	○	○	○	
		13:30~18:30	○	○	○	○	○		
10 くまがみ歯科医院 桜井町1丁目129 ☎25-3443	歯科 小児歯科	診療時間							△ 9:00~12:30
		9:00~12:30	○	○	△	○	○	△	
		14:00~17:30	○	○		○	○		
11 小林歯科医院 桜井町2丁目86-1 ☎23-2727	歯科	診療時間							祝日のある週の木曜日は診療
		9:00~12:30	○	○	○		○	○	
		13:30~17:30	○	○	○		○	○	
12 すすむ歯科医院 高見町2丁目122-3 ☎26-1062	歯科 矯正歯科	診療時間							祝日のある週の木曜日は診療
		9:00~13:00	○	○	○		○	○	
		14:00~17:30	○	○	○		○	○	
13 鈴木歯科医院 本町3丁目20 ☎26-3232	歯科 小児歯科	診療時間							祝日のある週の木曜日は診療 △ 14:00~17:00
		9:30~13:00	○	○	○		○	○	
		14:30~19:00	○	○	○		○	△	
14 竹林歯科医院 日の出町197-8 ☎24-6060	歯科	診療時間							
		9:00~13:00	○	○	○		○	○	
		14:30~18:00	○	○	○		○	○	
15 羽生歯科医院 栄町2丁目83 ☎23-3214	歯科	診療時間							祝日のある週の水曜日は診療
		9:00~13:00	○	○		○	○	○	
		14:30~18:00	○	○		○	○		
16 松本歯科医院 錦町1丁目81 ☎24-1687	歯科 矯正歯科 歯科口腔外科	診療時間							△ 14:00~16:00
		9:00~12:30	○	○	○	○	○	○	
		14:00~18:00	○	○	○		○	△	
17 森岡歯科医院 橋本町1丁目107 ☎24-0814	歯科 小児歯科	診療時間							△ 14:00~16:00
		8:30~12:00	○	○	○	○	○	○	
		14:00~18:00	○	△		○	△		

原町区

各種健（検）診

成人・高齢者の予防接種

子どもの予防接種

こころと体の健康

医療機関

※時間（診療・受付）等の詳細については、医療機関にお問い合わせください。

原町区	18	山田歯科医院 本町3丁目23 ☎23-2709	歯科	診療時間	月	火	水	木	金	土			
				9:00～12:00	○	○	○		○	○			
				14:00～18:00			○	○	○				
鹿島区	19	大沼歯科医院 寺内字古川16 ☎46-5970	歯科	診療時間	月	火	水	木	金	土			
				9:00～12:30	○	○	○	○	○	○			
				14:00～18:30	○	○	○	○	○				
鹿島区	20	木幡歯科医院 鹿島字御前ノ内108-2 ☎46-2244	歯科	診療時間	月	火	水	木	金	土	不定期休診あり △ 14:00～19:00		
				8:30～12:00	○	○	○	○	○	○			
				14:00～17:00	○	△	○	△	○				
鹿島区	21	相良歯科医院 鹿島字町167 ☎67-2525	歯科	診療時間	月	火	水	木	金	土	祝日のある週の木曜午後は診療		
				9:00～12:00	○	○	○	○	○	○			
				14:00～18:30	○	○	○		○				
鹿島区	22	西町歯科医院 西町1丁目118-1 ☎46-5534	歯科	診療時間	月	火	水	木	金	土	△ 9:00～11:30		
				9:00～12:00	○	○	○	○	○	○		△	
				14:30～18:00	○	○		○	○				
小高区	23	今村歯科・矯正歯科医院 仲町1丁目43-6 ☎44-2432	矯正歯科	診療時間	月	火	水	木	金	土	矯正診療は不定期ですが日曜日に月1回診療しています。 (事前に連絡してください)		
				9:00～12:00					○	○		○	
				13:30～17:00						○		○	○
			歯科	9:00～12:00		○				○			
				13:30～16:00		○				○			

救急医療について

休日当番医

休日当番医に関する情報は、
広報みなみそうまをご覧ください。



QRコード対応の携帯電話、スマートフォンをお持ちの方はこちらのQRコードを読み込んでご覧ください。

南相馬市夜間小児科・内科初期救急

【電話番号】22-3181

【場 所】市立総合病院(原町区高見町二丁目54-6)

【受付時間】19時～21時30分(土・日・祝日・12月31日～1月3日)

南相馬市では、相馬郡医師会及び市内の医療機関の協力を得て、夜間の初期救急(軽症患者の受け入れ)を行っています。診察を受ける際には事前に連絡してから受診してください。

福島県救急電話相談

福島県救急電話相談 #7119 または 024-524-3020

【受付時間】365日 24時間

すぐに病院に行った方がよいか、救急車を呼ぶべきか迷ったときは「福島県救急電話相談」を利用しましょう。意識がないなど、緊急だと思ったらためらわずに119番通報を！

福島県こども救急電話相談 #8000 または 024-521-3790

【受付時間】毎日19時～翌朝8時まで

夜間における子どもの急病時に、病院に連れて行こうか迷ったときは、「福島県こども救急電話相談」を利用しましょう。経験豊富な看護師や医師が参考になるアドバイスをしてくれます。

医療機関・保健センターマップ



各種健(検)診

成人・高齢者の予防接種

子どもの予防接種

こころと体の健康

医療機関

医療機関・保健福祉センターマップ



鹿島保健センター

〒979-2334
鹿島区西町3丁目2
☎ 0244-46-1451
FAX 0244-67-2626



小高保健福祉センター

〒979-2102
小高区小高字金谷前84
☎ 0244-44-6407
FAX 0244-44-2123

原町保健センター 〒975-0011 原町区小川町322-1

○健康づくりに関すること

健康づくり課

☎ 0244-23-3680
FAX 0244-23-4525

○地域医療に関すること

健康政策課

☎ 0244-24-5259
FAX 0244-24-5468



南相馬市

