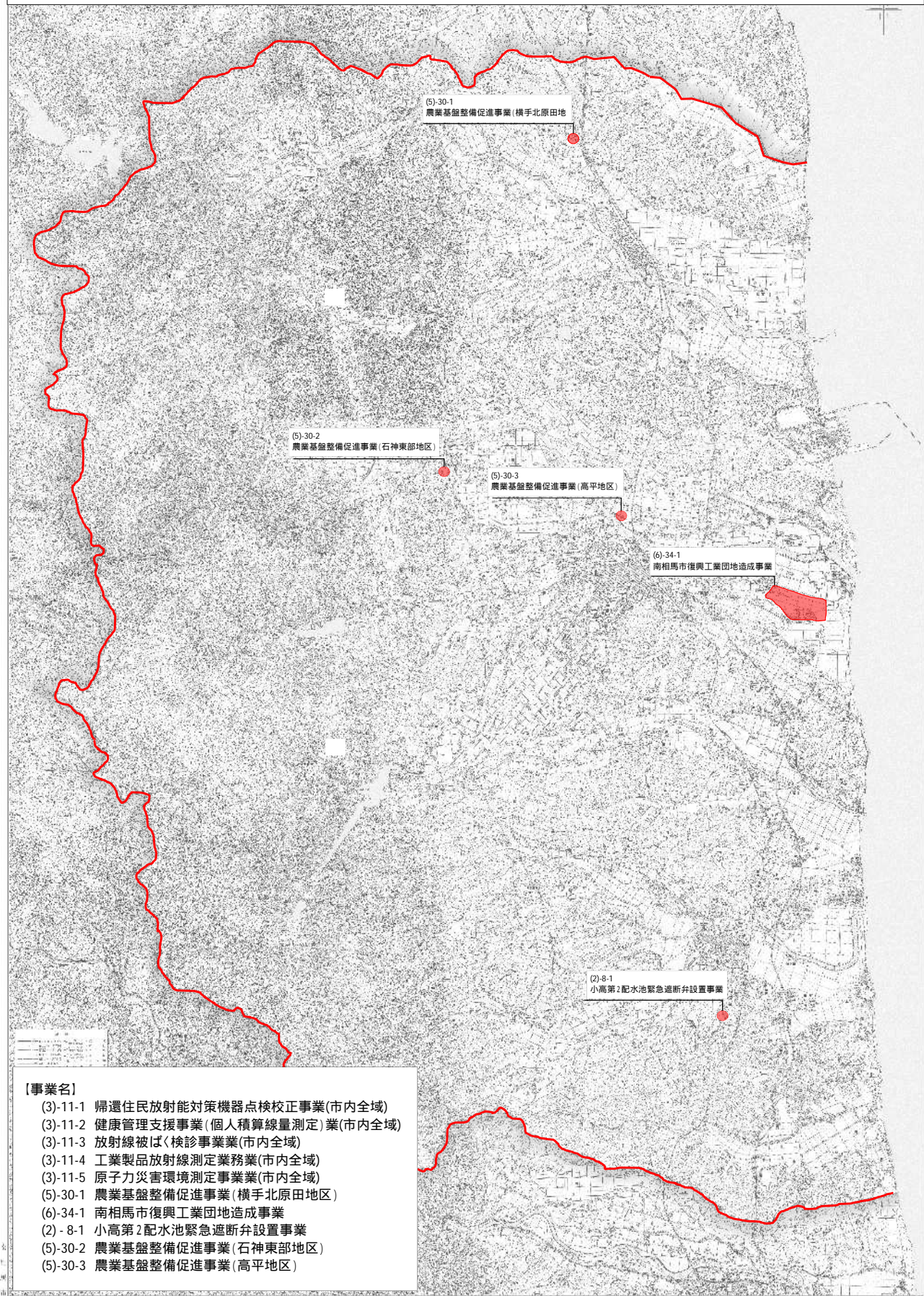


南相馬市再生加速化事業計画 区域図



【事業名】

- (3)-11-1 帰還住民放射能対策機器点検校正事業(市内全域)
- (3)-11-2 健康管理支援事業(個人積算線量測定)業(市内全域)
- (3)-11-3 放射線被ばく検診事業業(市内全域)
- (3)-11-4 工業製品放射線測定業務業(市内全域)
- (3)-11-5 原子力災害環境測定事業業(市内全域)
- (5)-30-1 農業基盤整備促進事業(横手北原田地区)
- (6)-34-1 南相馬市復興工業団地造成事業
- (2)-8-1 小高第2配水池緊急遮断弁設置事業
- (5)-30-2 農業基盤整備促進事業(石神東部地区)
- (5)-30-3 農業基盤整備促進事業(高平地区)