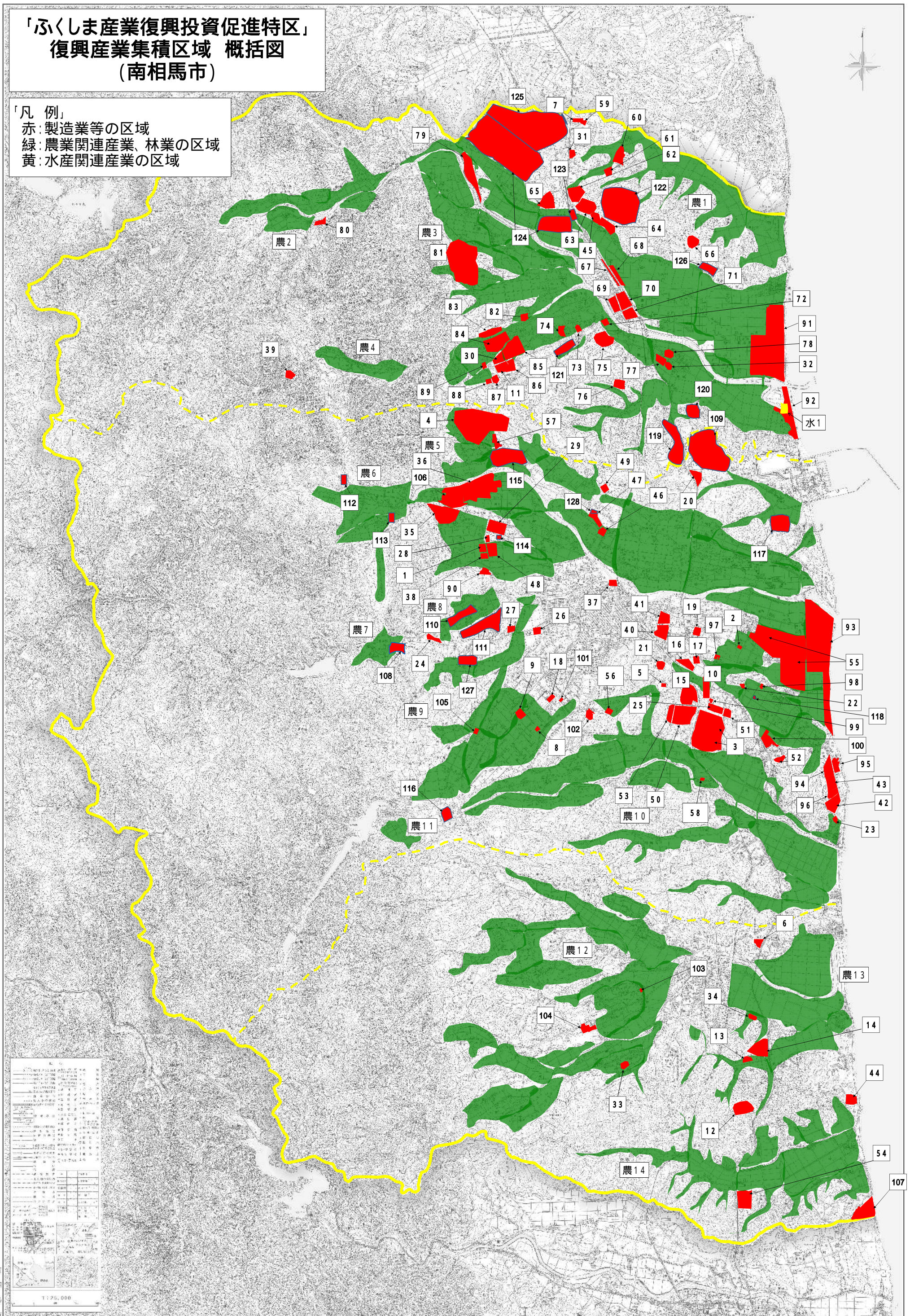


「ふくしま産業復興投資促進特区」
復興産業集積区域 概括図
(南相馬市)

「凡例」
赤：製造業等の区域
緑：農業関連産業、林業の区域
黄：水産関連産業の区域



種別	名称	面積(㎡)	用途
製造業等	1	1000	工場
製造業等	2	1500	工場
製造業等	3	2000	工場
製造業等	4	3000	工場
製造業等	5	4000	工場
製造業等	6	5000	工場
製造業等	7	6000	工場
製造業等	8	7000	工場
製造業等	9	8000	工場
製造業等	10	9000	工場
製造業等	11	10000	工場
製造業等	12	11000	工場
製造業等	13	12000	工場
製造業等	14	13000	工場
製造業等	15	14000	工場
製造業等	16	15000	工場
製造業等	17	16000	工場
製造業等	18	17000	工場
製造業等	19	18000	工場
製造業等	20	19000	工場
製造業等	21	20000	工場
製造業等	22	21000	工場
製造業等	23	22000	工場
製造業等	24	23000	工場
製造業等	25	24000	工場
製造業等	26	25000	工場
製造業等	27	26000	工場
製造業等	28	27000	工場
製造業等	29	28000	工場
製造業等	30	29000	工場
製造業等	31	30000	工場
製造業等	32	31000	工場
製造業等	33	32000	工場
製造業等	34	33000	工場
製造業等	35	34000	工場
製造業等	36	35000	工場
製造業等	37	36000	工場
製造業等	38	37000	工場
製造業等	39	38000	工場
製造業等	40	39000	工場
製造業等	41	40000	工場
製造業等	42	41000	工場
製造業等	43	42000	工場
製造業等	44	43000	工場
製造業等	45	44000	工場
製造業等	46	45000	工場
製造業等	47	46000	工場
製造業等	48	47000	工場
製造業等	49	48000	工場
製造業等	50	49000	工場
製造業等	51	50000	工場
製造業等	52	51000	工場
製造業等	53	52000	工場
製造業等	54	53000	工場
製造業等	55	54000	工場
製造業等	56	55000	工場
製造業等	57	56000	工場
製造業等	58	57000	工場
製造業等	59	58000	工場
製造業等	60	59000	工場
製造業等	61	60000	工場
製造業等	62	61000	工場
製造業等	63	62000	工場
製造業等	64	63000	工場
製造業等	65	64000	工場
製造業等	66	65000	工場
製造業等	67	66000	工場
製造業等	68	67000	工場
製造業等	69	68000	工場
製造業等	70	69000	工場
製造業等	71	70000	工場
製造業等	72	71000	工場
製造業等	73	72000	工場
製造業等	74	73000	工場
製造業等	75	74000	工場
製造業等	76	75000	工場
製造業等	77	76000	工場
製造業等	78	77000	工場
製造業等	79	78000	工場
製造業等	80	79000	工場
製造業等	81	80000	工場
製造業等	82	81000	工場
製造業等	83	82000	工場
製造業等	84	83000	工場
製造業等	85	84000	工場
製造業等	86	85000	工場
製造業等	87	86000	工場
製造業等	88	87000	工場
製造業等	89	88000	工場
製造業等	90	89000	工場
製造業等	91	90000	工場
製造業等	92	91000	工場
製造業等	93	92000	工場
製造業等	94	93000	工場
製造業等	95	94000	工場
製造業等	96	95000	工場
製造業等	97	96000	工場
製造業等	98	97000	工場
製造業等	99	98000	工場
製造業等	100	99000	工場
製造業等	101	100000	工場
製造業等	102	101000	工場
製造業等	103	102000	工場
製造業等	104	103000	工場
製造業等	105	104000	工場
製造業等	106	105000	工場
製造業等	107	106000	工場
製造業等	108	107000	工場
製造業等	109	108000	工場
製造業等	110	109000	工場
製造業等	111	110000	工場
製造業等	112	111000	工場
製造業等	113	112000	工場
製造業等	114	113000	工場
製造業等	115	114000	工場
製造業等	116	115000	工場
製造業等	117	116000	工場
製造業等	118	117000	工場
製造業等	119	118000	工場
製造業等	120	119000	工場
製造業等	121	120000	工場
製造業等	122	121000	工場
製造業等	123	122000	工場
製造業等	124	123000	工場
製造業等	125	124000	工場
製造業等	126	125000	工場
製造業等	127	126000	工場
製造業等	128	127000	工場
農業関連産業、林業	農1	10000	農地
農業関連産業、林業	農2	20000	農地
農業関連産業、林業	農3	30000	農地
農業関連産業、林業	農4	40000	農地
農業関連産業、林業	農5	50000	農地
農業関連産業、林業	農6	60000	農地
農業関連産業、林業	農7	70000	農地
農業関連産業、林業	農8	80000	農地
農業関連産業、林業	農9	90000	農地
農業関連産業、林業	農10	100000	農地
農業関連産業、林業	農11	110000	農地
農業関連産業、林業	農12	120000	農地
農業関連産業、林業	農13	130000	農地
農業関連産業、林業	農14	140000	農地
水産関連産業	水1	10000	漁場