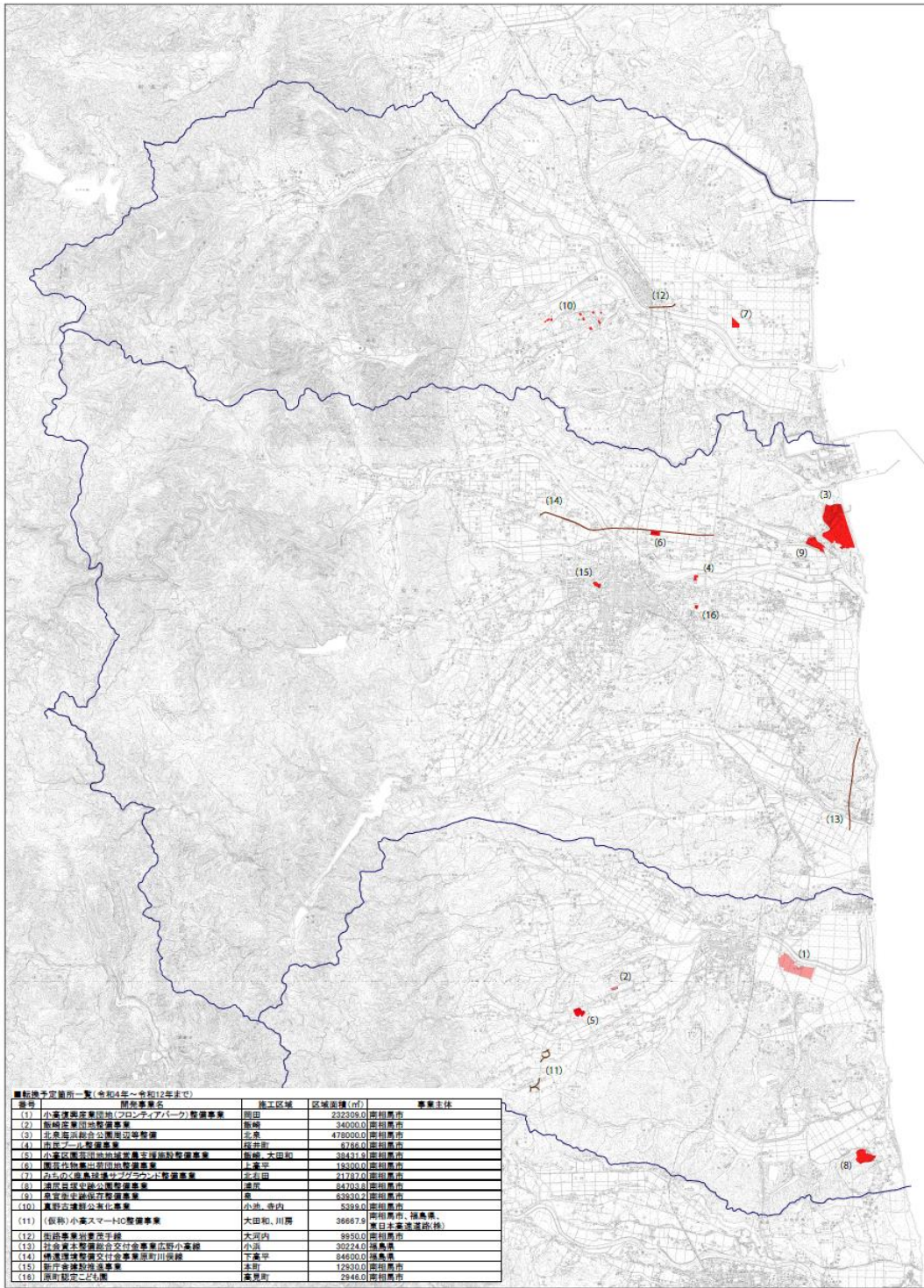


転換図



凡 例

| | |
|--|----------|
| | 農 用 地 |
| | 森 林 |
| | 水田・河川・水路 |
| | 道 路 |
| | その他の道路 |
| | 宅 地 |
| | 公 共 施 設 |
| | そ の 他 |
| | 区 境 |



■転換予定箇所一覧(令和4年～令和12年まで)

| 番号 | 所在地 | 地区 | 区域面積(m ²) | 事業主体 |
|------|-------------------------|--------|-----------------------|---------------------|
| (1) | 小高窪田産業団地(フロンティアパーク)整備事業 | 田田 | 232309.0 | 南相馬市 |
| (2) | 飯館産業団地整備事業 | 飯館 | 34000.0 | 南相馬市 |
| (3) | 北条海浜駅前公園造成工事 | 北条 | 478000.0 | 南相馬市 |
| (4) | 沼津アールエス整備事業 | 沼津町 | 27660.0 | 南相馬市 |
| (5) | 小高区備前池地区農産物直売場整備事業 | 飯館、大田町 | 38431.8 | 南相馬市 |
| (6) | 農業作物集約団地整備事業 | 上高平 | 19300.0 | 南相馬市 |
| (7) | 北条の心(農業体験センター)整備事業 | 北条町 | 21787.0 | 南相馬市 |
| (8) | 湯沢市民会館整備事業 | 湯沢 | 65309.8 | 南相馬市 |
| (9) | 泉宮市民会館整備事業 | 泉 | 53320.2 | 南相馬市 |
| (10) | 真野公園駅前公共化事業 | 小池、寺内 | 5339.0 | 南相馬市、福島県 |
| (11) | (仮称)小高スマートIO整備事業 | 大田和、川勝 | 36687.9 | 南相馬市、福島県、東日本高速道路(株) |
| (12) | 沼田農産物直売所手続 | 大河内 | 8950.0 | 南相馬市 |
| (13) | 社会福祉協議会交付金事業(北野小高線) | 小高 | 30224.0 | 福島県 |
| (14) | 林業推進整備交付金事業(沼津川沿線) | 下高平 | 84600.0 | 福島県 |
| (15) | 新庁舎建設促進事業 | 本町 | 12930.0 | 南相馬市 |
| (16) | 沼町駅前ビル新築 | 高野町 | 2946.0 | 南相馬市 |