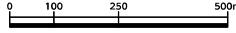


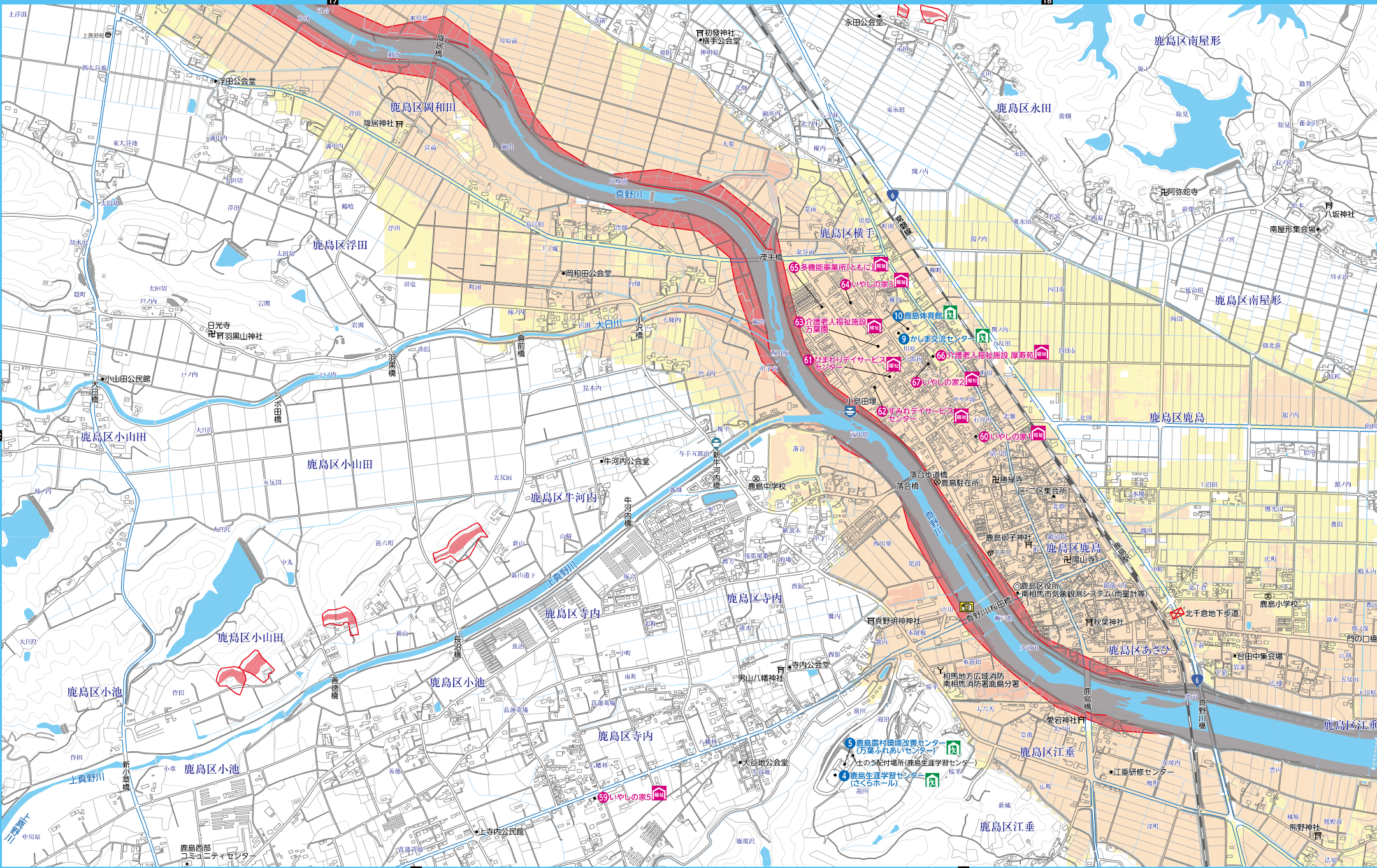
詳細図 No.5

1 : 10,000



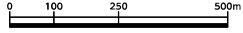
- 凡例**
- 1 避難所・避難場所
 - 2 市役所・区役所
 - 3 学校
 - 4 警察署・駐在所
 - 5 消防署
 - 6 郵便局
 - 7 神社
 - 8 寺院
 - 9 国道
 - 10 県道・主要地方道
 - 11 常磐線
 - 12 河川カメラ
 - 13 水位計
 - 14 水位観測所
 - 15 アンダーパス(洪水の際に浸水する危険箇所)

- 凡例**
- 土砂災害**
- 土石流 特別警戒区域
 - 土石流 警戒区域
 - 急傾斜 特別警戒区域
 - 急傾斜 警戒区域
 - 地すべり 警戒区域
- 河川**
- 浸水した場合に想定される水深(ランク別)
- 5.0m~10.0m未満の区域
 - 3.0m~5.0m未満の区域
 - 0.5m~3.0m未満の区域
 - 0.5m未満の区域
- 家屋倒壊(河床侵食)
- 家屋倒壊(河床侵食)
 - バッファゾーン
- 浸水深の指定はありませんが
浸水の恐れがあるエリア



詳細図 No.6

1 : 10,000

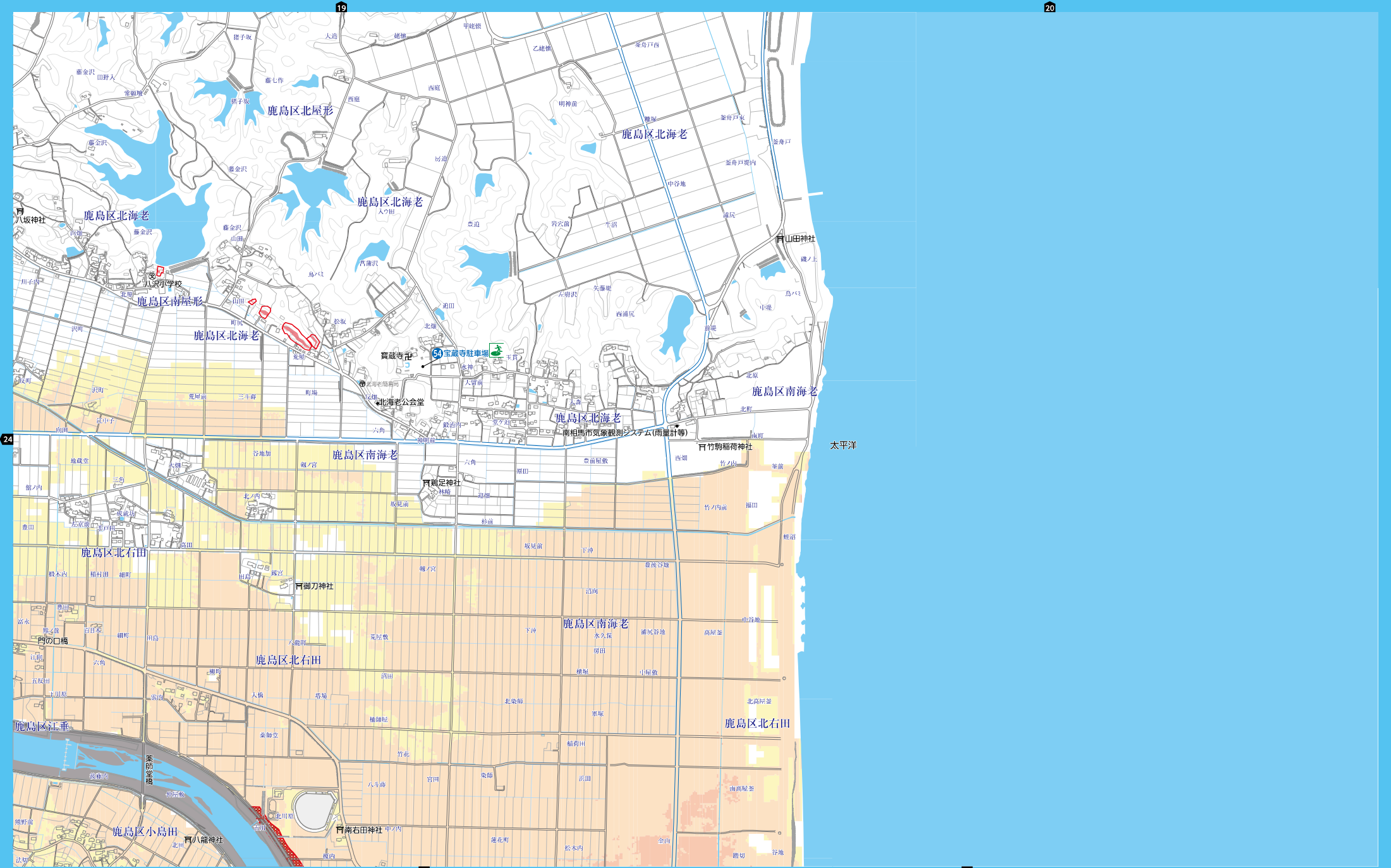


- 凡例**
- 1 避難所・避難場所
 - 2 市役所・区役所
 - 3 学校
 - 4 警察署・駐在所
 - 5 消防署
 - 6 国道
 - 7 郵便局
 - 8 県道・主要地方道
 - 9 神社
 - 10 寺院
 - 11 河川カメラ
 - 12 水位計
 - 13 水位観測所
 - 14 常磐線
 - 15 アンダーパス(洪水の際に浸水する危険箇所)

- 凡例**
- 16 土石流 特別警戒区域
 - 17 土石流 警戒区域
 - 18 急傾斜 特別警戒区域
 - 19 急傾斜 警戒区域
 - 20 地すべり 警戒区域

- 河川**
- 浸水した場合に想定される水深(ランク別)
- 5.0m~10.0m未満の区域
 - 3.0m~5.0m未満の区域
 - 0.5m~3.0m未満の区域
 - 0.5m未満の区域

- 21 家屋倒壊(氾濫流)
 - 22 家屋倒壊(河岸侵食)
 - 23 パツファゾーン
- 浸水深の指定はありませんが
浸水の恐れがあるエリア



詳細図 No.10

1 : 10,000



- 凡例**
- 1 避難所・避難場所
 - 市役所・区役所
 - 学校
 - 警察署・駐在所
 - 消防署
 - 郵便局
 - 神社
 - 寺院
 - 6 国道
 - 34 県道・主要地方道
 - 常磐線
 - 河川カメラ
 - 水位計
 - 水位観測所
 - アンダーパス(洪水の際に浸水する危険箇所)

- 凡例**
- 土砂災害**
- 土石流 特別警戒区域
 - 土石流 警戒区域
 - 急傾斜 特別警戒区域
 - 急傾斜 警戒区域
 - 地すべり 警戒区域
- 河川**
- 浸水した場合に想定される水深(ランク別)
- 5.0m~10.0m未満の区域
 - 3.0m~5.0m未満の区域
 - 0.5m~3.0m未満の区域
 - 0.5m未満の区域
- 家屋倒壊(氾濫流)
 - 家屋倒壊(河岸侵食)
 - バッファゾーン
- 浸水深の指定はありませんが
浸水の恐れがあるエリア

