

南相馬市 鹿島区上栃窪の河川敷における 空間線量率測定結果

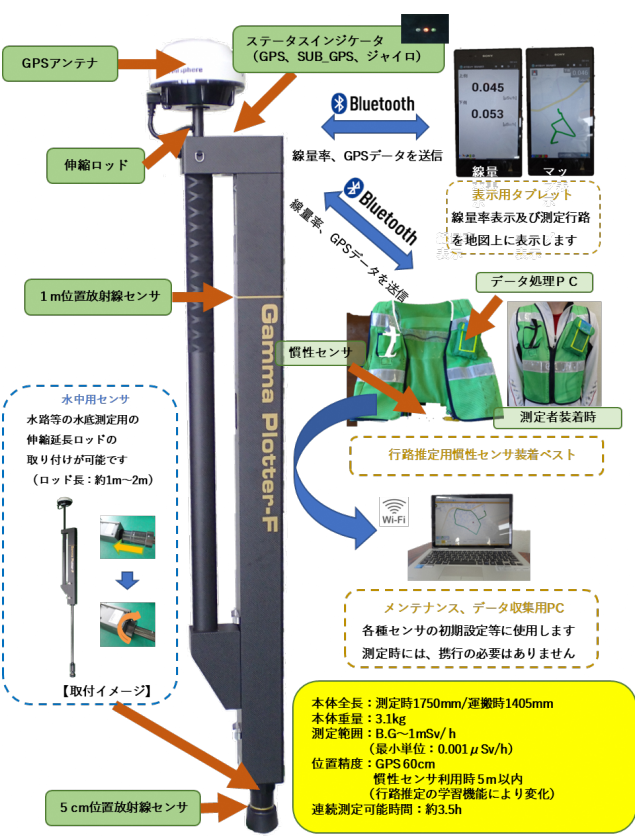
2025/5/28

国立研究開発法人日本原子力研究開発機構
廃炉環境国際共同研究センター

場所	南相馬市 鹿島区上栃窪の河川敷(真野川)
測定日	2025年4月17日(木)
実施内容	ガンマプロッターを用いた歩行サーベイによる空間線量率測定



調査地点



ガンマプロッターの概要



歩行サーベイの様子

河川敷と道路を測定
※道路は両脇、中心の計3測線を測定
河川敷は歩行可能な範囲を測定

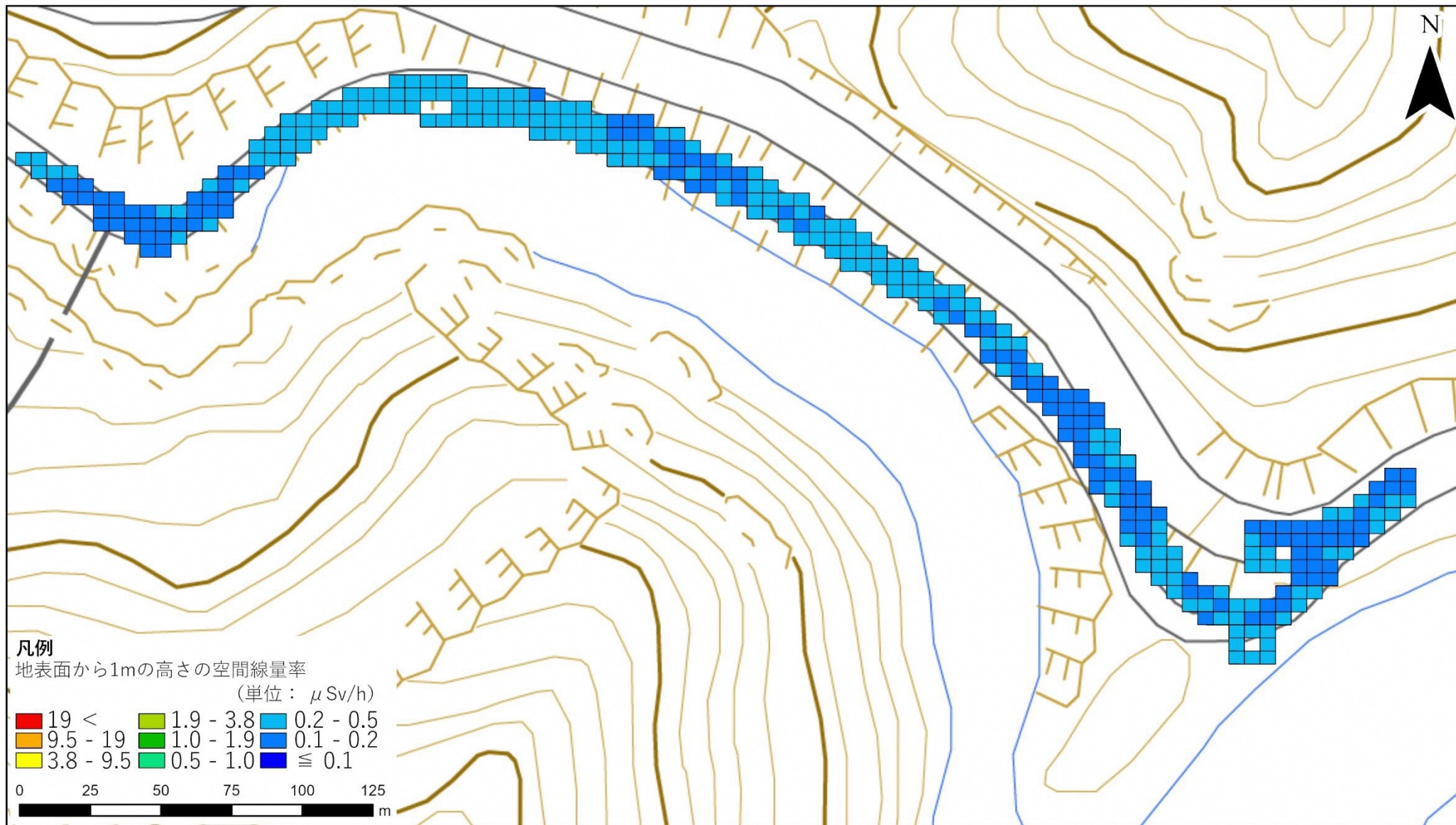


門

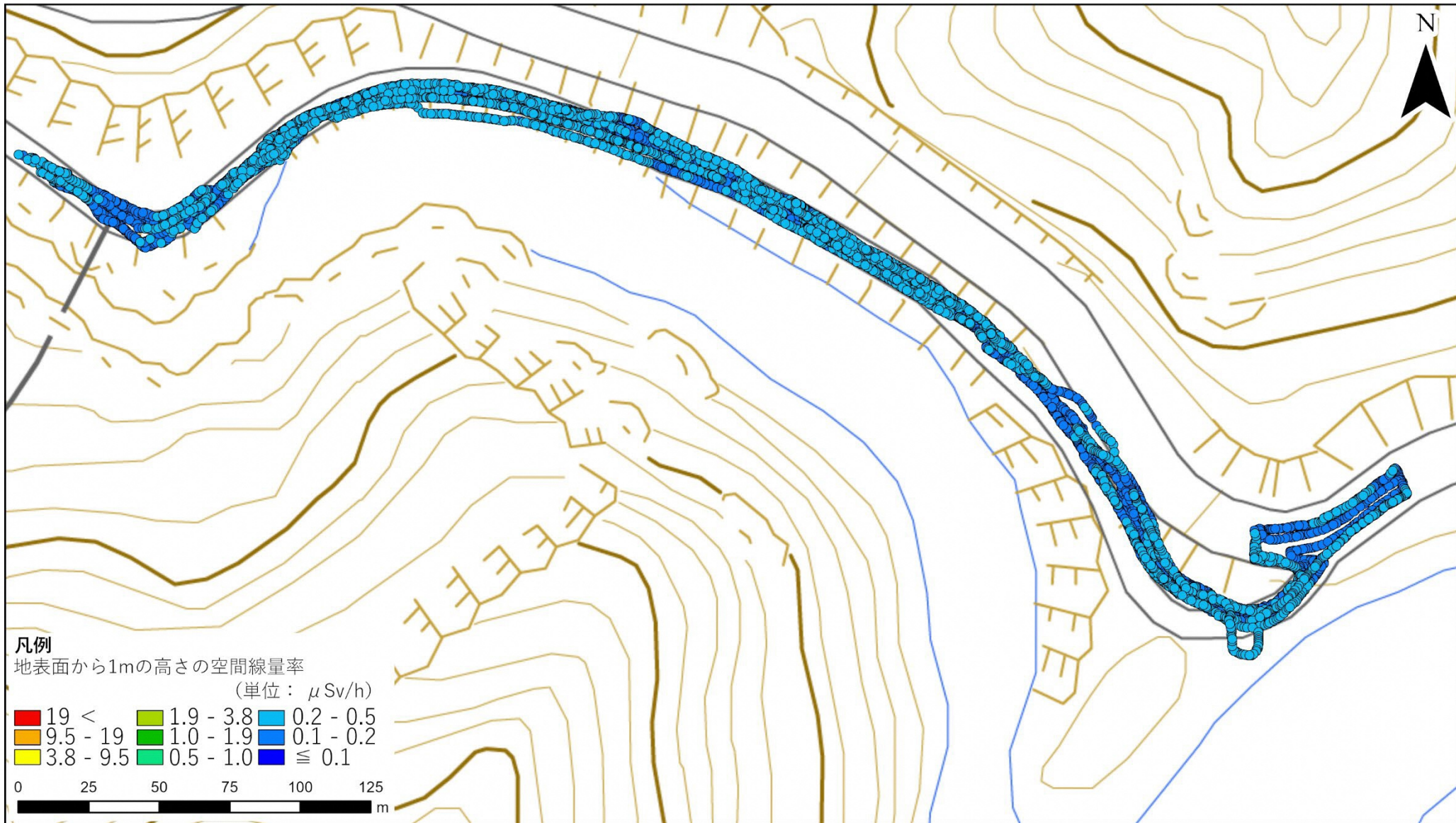
立石

0 10 20 30 40 50 m

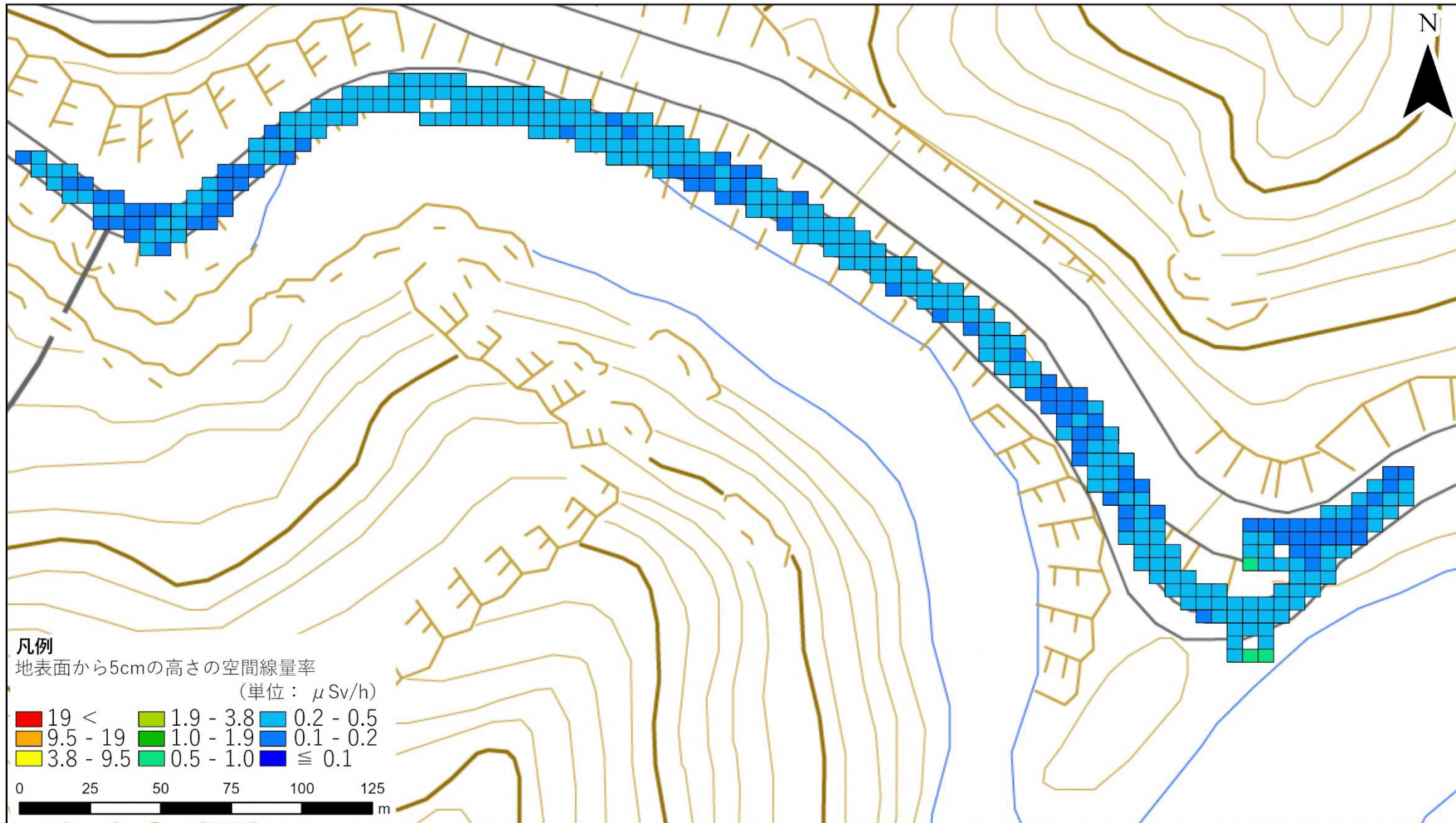
上側測定値(1m)を5mメッシュで平均化しプロット



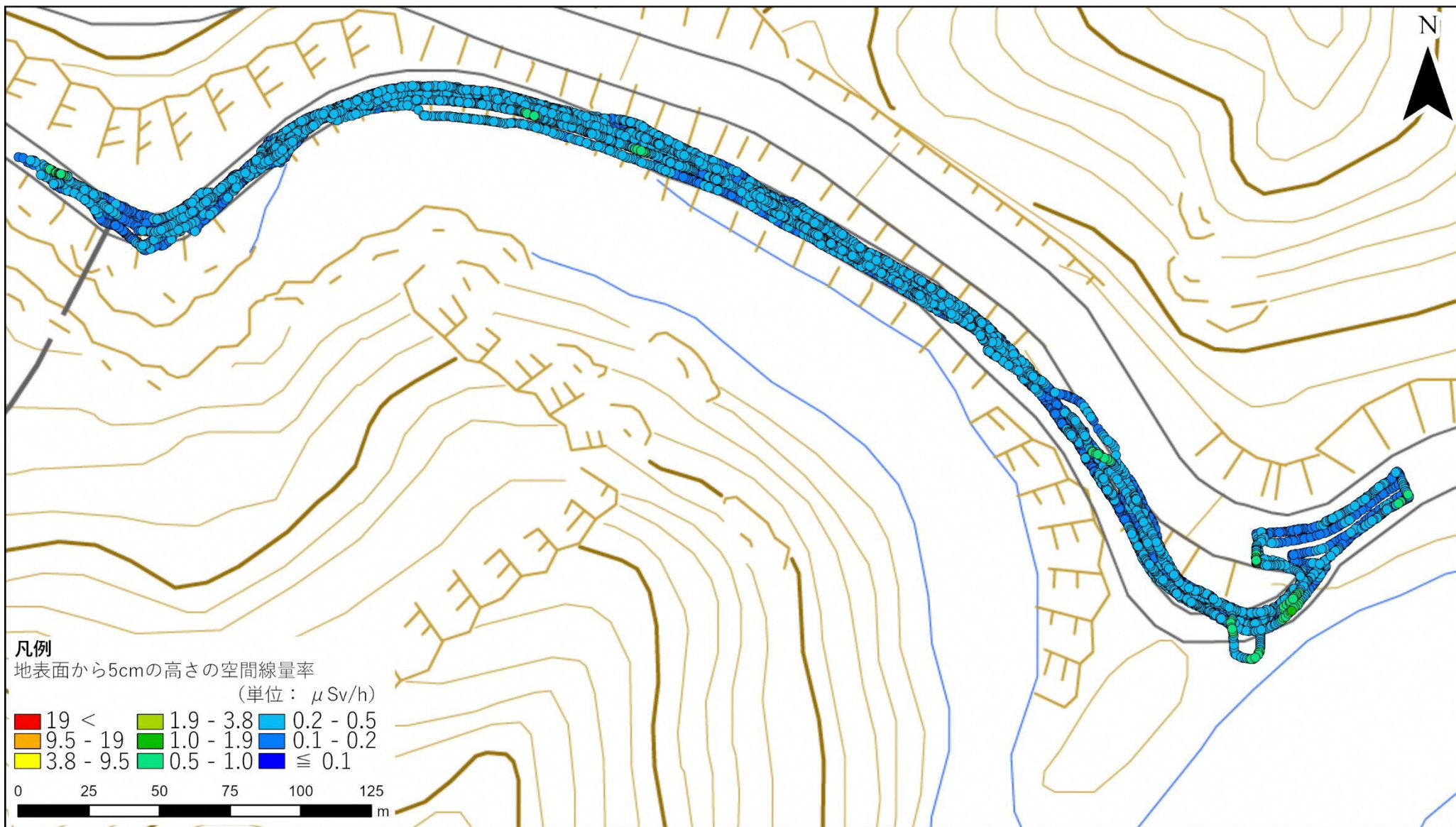
上側測定値(1m)



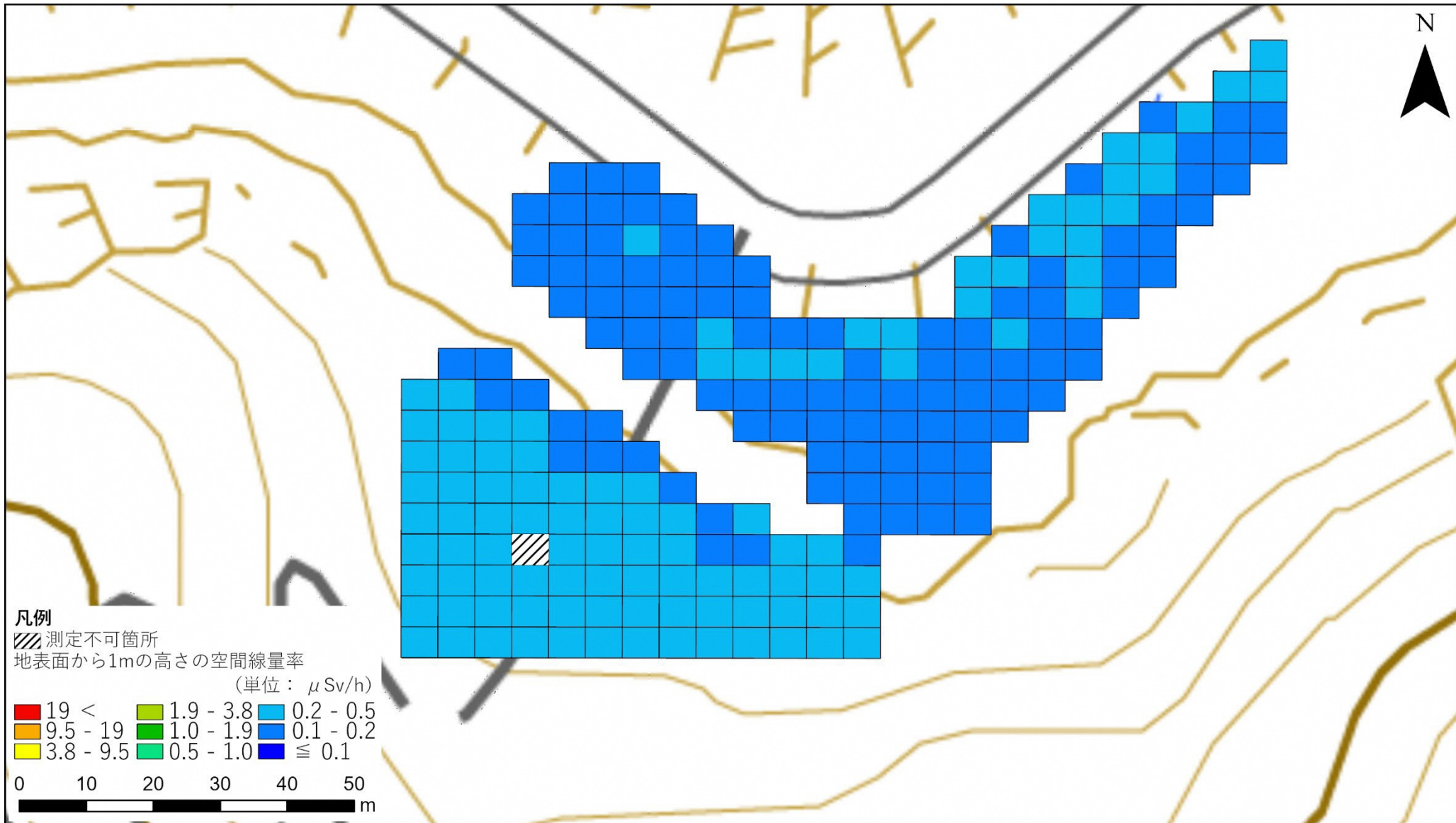
下側測定値(5cm)を5mメッシュで平均化しプロット



下側測定値(5cm)



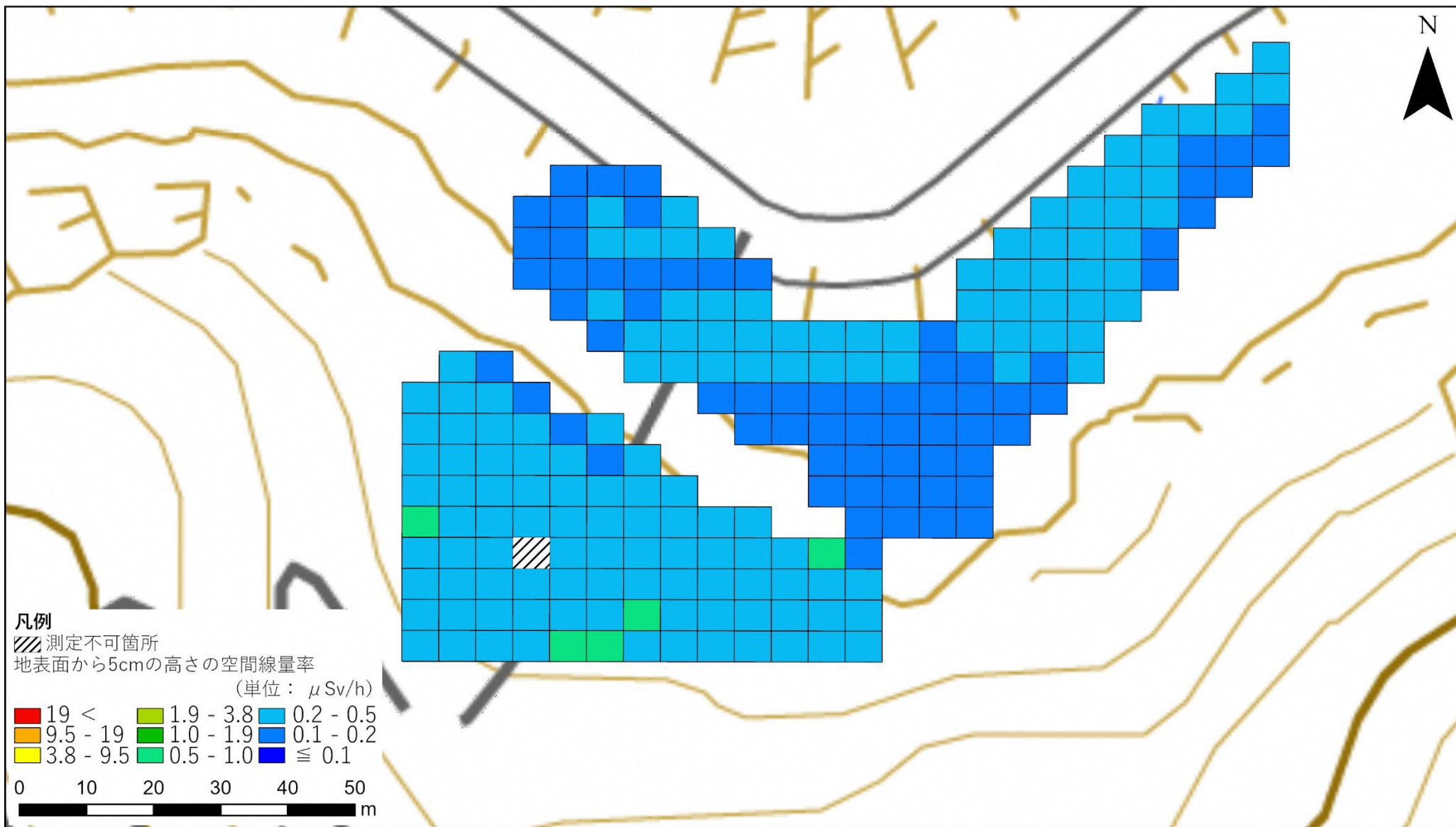
上側測定値(1m)を5mメッシュで平均化しプロット



上側測定値(1m)



下側測定値(5cm)を5mメッシュで平均化しプロット



下側測定値(5cm)

